

**제품명: PNPase** 토끼 다클론 항체

**카탈로그 번호: APRab16329**

연구용 전용

## 요약

설명	토끼 다클론 항체
숙주	토끼
적용	WB, IHC, ICC/IF, ELISA
반응성	인간
결합	비결합
변형	수정되지 않음
아이소타입	IgG
클론성	다클론
형태	액체
농도	1mg/ml
Storage	Aliquot 하여 $-20^{\circ}\text{C}$ 에 보관(12 개월 유효). 냉동/해동 반복을 피하십시오.
Shipping	Ice bags
버퍼	글세롤 50%, 보르덴탈 0.5%, 산구방제 N 0.02% 를 함유한 PBS 용액
정제	천상정제

## 적용

희석 비율	WB 1:500-1:2000, IHC 1:100-1:300, ICC/IF 1:50-1:200, ELISA 1:10000-1:20000
분자량	85kDa

## 항원 정보

유전자명	PNPT1 PNPT1; PNPASE; Polyribonucleotide nucleotidyltransferase 1; mitochondrial; 3'-5' RNA
다른 이름	exonuclease OLD35; PNPase old-35; Polynucleotide phosphorylase 1; PNPase 1; Polynucleotide phosphorylase-like protein
유전자 ID	87178.0
SwissProt ID	Q8TCS8
면역원	이 항원은 인간 PNPT1 에서 유래한 항원임을 증명되었습니다. 아민산 범위 570-619

## 배경

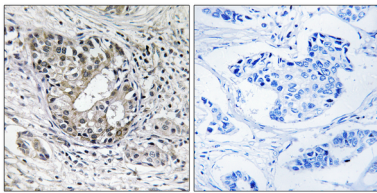
이 유전자는 고등 동물 RNA 처리에 관여하는 인 유종 3'-5' 엑소뉴클레아제 1로 분류됩니다. 이 효소는 주로 미토콘드리아 막 공간에서 발견되며, RNA 처리에 관여하는 인 유종 3'-5' 엑소뉴클레아제 1로 분류됩니다. 이 효소는 주로 미토콘드리아 막 공간에서 발견되며, RNA 처리에 관여하는 인 유종 3'-5' 엑소뉴클레아제 1로 분류됩니다.

리보솜 RNA 유입에 관여한다. 이 유전자 돌연변이는 복합형 안과 질환 중 13 및 성체 열성 비후성 청각 70 과 관련이 있다. 관련 유전자는 3 번 및 7 번 염색체에서 발견된다. [RefSeq 제공 2012 년 12 월, 축삭형 RNA(n+1) + 안 = RNA(n) + 뉴클로사이드 아스파르트산 가능 mRNA 분해 관련 단일 가닥 풀과 뉴클레오타이드 3'-에이 5' 방향으로 연속적으로 분해한다. 유독 세포 노화 및 종양 분화 상조절된다. 연타르빈 (FN-배) 처리 후 상조절됨. PTM: DNA 손상 신호 전달 경로 ATM 또는 ATR 에 의해 유성 풀과 뉴클레오타이드 뉴클레오타이드 관련 단백질에 의해 유성 1 개 및 KH 도메인을 포함. 유성 1 개 및 S1 도메인 도메인을 포함. 소위 이중형 (장자). TCL1A 와 상조절. 이상형은 PNPT1 액뎀을 억제할 때 영향을 미치지 않음.

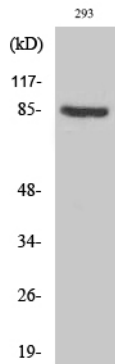
## 연구 분야

유전자 발현 분석 RNA 분해

## 이미지 데이터



표면에 표본 인공 유입 조직에 대한 PNPT1 항체 이용 면역조직화학 분석. 오른쪽 그림은 항체 표본에 대한 결과이다.



다양한 표본에 대해 1:1000 으로 희석한 PNPase 다른 항체 이용 면역조직화학 분석