

**제품명: PMS2/PMS2CL** 토끼 다클론 항체

**카탈로그 번호: APRab16314**

연구용 전용

## 요약

설명	토끼 다클론 항체
숙주	토끼
적용	IHC, ICC/IF, ELISA
반응성	인간 췌장
결합	비결합
변형	수정되지 않음
아이소타입	IgG
클론성	다클론
형태	액체
농도	1mg/ml
Storage	Aliquot 하여 $-20^{\circ}\text{C}$ 에 보관(12개월 유효). 냉동/해동 반복을 피하십시오.
Shipping	Ice bags
버퍼	글리세롤 50%, 보르덴탈 0.5%, 산인산 0.02%를 함유한 PBS 용액
정제	천상정제

## 적용

희석 비율	IHC 1:100-1:300, ICC/IF 1:50-1:200, ELISA 1:5000-1:10000
분자량	-

## 항원 정보

유전자명	PMS2/PMS2CL
다른 이름	PMS2CL; Protein PMS2CL; PMS2-C terminal-like protein; PMS2; PMSL2; Mismatch repair endonuclease PMS2; DNA mismatch repair protein PMS2; PMS1 protein homolog 2
유전자 ID	5395.0
SwissProt ID	Q68D20/P54278
면역원	이 항체는 인간 PMS2CL 에 유한한 항원을 사용되었습니다. 미신 번호 125-174

## 배경

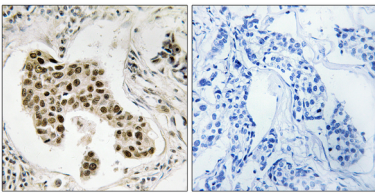
주: PubMed:15077197 에 따르면 유전자입니다. 그러나 장 분리를 통해 단백질에 특이적인 항체가 확인되었습니다(PubMed:17525332). PubMed:15077197 에 기술된 이전 시퀀스 하위도메인에 대한 정보를 고려하면 PubMed:15256438 에 위 단백질은 이 단백질과 유사한 것을 생성할 수 있습니다. PTM: DNA 손상 인식 단백질 ATM 또는 ATR 에 의해

안정할 것이다. 사멸주기의 전체 선택적 정복은 유성 DNA 불차복 mutL/hexB 계열에 속한다. 주, PubMed:15077197 에 따르면 이는 유전적이다. 그러나 정복 분열을 통해 이 단백질이 특이적인 패턴이 확립되었다 (PubMed:17525332). PubMed:15077197 에 기술된 단백질 전체와 다른 단백질에 의한다는 점을 고려하면 PubMed:15256438 에 의해 단백질 코이 단백질을 결함치 못하도록 만들 수 있다. PTM: DNA 손상 안정화 때에도 ATM 또는 ATR 에 의해 안정할 것이다. 사멸주기의 전체 선택적 정복은 유성 DNA 불차복 mutL/hexB 계열에 속한다.

## 연구 분야

-

## 이미지 데이터



표면에 표본인 유방 조직에 대한 면역조직화학 (PMS2/PMS2CL 형식)은 오른쪽 그림은 항암제에 의한 것일 수 있다.