

**제품명: PMEPA1** 토끼 다클론 항체

**카탈로그 번호: APRab16302**

연구용 전용

## 요약

설명	토끼 다클론 항체
숙주	토끼
적용	WB, IHC, ICC/IF, ELISA
반응성	인, 쥐, 마우스
결합	비결합
변형	수정치 없음
아이소타입	IgG
클론성	다클론
형태	액체
농도	1mg/ml
Storage	Aliquot 하여 -20°C 에 보관(12 개월 유효). 냉동/해동 반복을 피하십시오.
Shipping	Ice bags
버퍼	글리세롤 50%, 보르덴탈 0.5%, 산구방제 N 0.02%를 함유한 PBS 용액
정제	천상정제

## 적용

희석 비율	WB 1:500-1:2000, IHC 1:100-1:300, ICC/IF 1:200-1:1000, ELISA 1:10000-1:20000
분자량	37kDa

## 항원 정보

유전자명	PMEPA1
다른 이름	PMEPA1; STAG1; TMEPAI; Transmembrane prostate androgen-induced protein; Solid tumor-associated 1 protein
유전자 ID	56937.0
SwissProt ID	Q969W9
면역원	이 항체는 인간 TMEPA1에서 유래한 단백질을 사용하여 생성되었습니다. 아민산 범위 101-150

## 배경

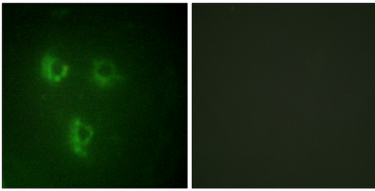
이 유전자는 Smad 신호전달 경로(SIM)를 포함하는 TGF-β 신호전달 경로의 일부입니다. 이 유전자는 안드로겐 유도된 전립선암에서 발현이 증가하며, 이는 TGF-β 신호전달 경로의 구성 요소인 Smad 단백질의 상향 조절을 통해 이루어질 수 있습니다. 전립선암에서 발현이 증가하는 것은 전립선암의 진행과 관련이 있습니다. [RefSeq 제 2011년 12월]

도인 WW 결합 도는 NEDD4 의 상 작용 매함 다 유 안 도 에 에 유 된 다 유 성 PMEPA1 계 할 매 함 다 소 위 NEDD4 의 WW 도 인 상 작용 매 함 다 조 특 성 전 결 하 서 장 높 발 현 을 보 며 난 에 도 발 현 된 다

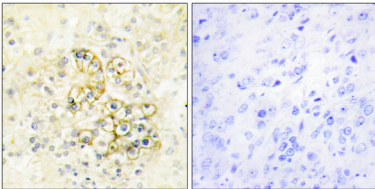
## 연구 분야

신진대사 성장 인자 호르몬

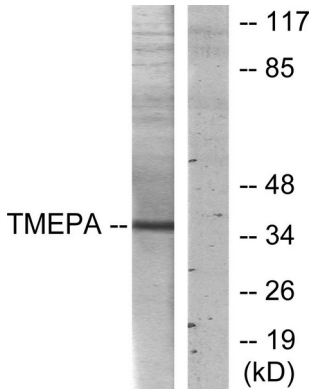
## 이미지 데이터



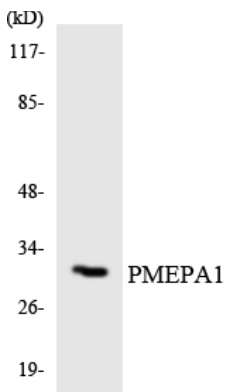
TMEPA 항체를 용인 HUVEC 세포의 면역형광분석을 오른쪽 그림은 합판이로 차한 것임이다



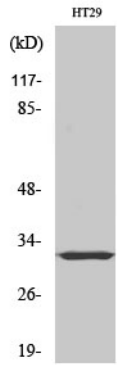
파면 에 포 된 인 간 조직 에 대한 TMEPA 항체를 용인 면역조직화학분석을 오른쪽 그림은 합판이로 차한 것임이다



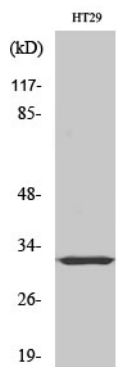
HT-29 세포 용체를 TMEPA 항체를 용이 위 단 분석 했습 니다 오른쪽 그림은 합판이로 차한 것임이다



HeLa 세포 용체를 PMEPA1 항체를 용이 위 단 분석 했습 니다



PMEPA1 다분양을 1:500 오프하여 HT29 세포에 항체를 인큐베이션을 수행합니다.



HT29 세포에 항체를 인큐베이션을 1:500 오프하여 PMEPA1 다분양을 사용하여 수행합니다.