

**제품명: PMCH** 토끼 다클론 항체

**카탈로그 번호: APRab16300**

연구용 전용

## 요약

설명	토끼 다클론 항체
숙주	토끼
적용	IHC, ICC/IF, ELISA
반응성	인간 쥐 생체
결합	비결합
변형	수정되지 않음
아이소타입	IgG
클론성	다클론
형태	액체
농도	1mg/ml
Storage	Aliquot 하여 $-20^{\circ}\text{C}$ 에 보관(12 개월 유효). 냉동/해동 반복을 피하십시오.
Shipping	Ice bags
버퍼	글리세롤 50%, 보르덴탈 0.5%, 산구방제 N 0.02%를 함유한 PBS 용액
정제	천상정제

## 적용

희석 비율	IHC 1:50-1:200, ICC/IF 1:50-1:200, ELISA 1:10000-1:20000
분자량	-

## 항원 정보

유전자명	PMCH MCH Pro-MCH [Cleaved into: Neuropeptide-glycine-glutamic acid (NGE; Neuropeptide G-E);
다른 이름	Neuropeptide-glutamic acid-isoleucine (NEI; Neuropeptide E-I); Melanin-concentrating hormone (MCH)]
유전자 ID	5367.0
SwissProt ID	P20382
면역원	아미노산 범위 112-161 의 인간 단백질로부터 합성된 펩타이드

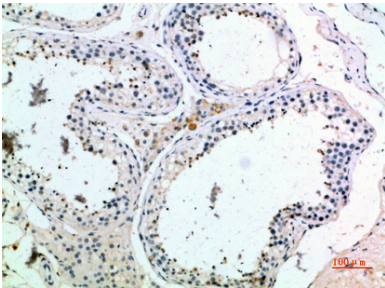
## 배경

인간(Homo sapiens)의 멜라닌 농축 호르몬(PMCH) 유전자 단백질에 대해 특이적인 단백질을 생성하는 전 단백질 용액입니다. 이러한 호르몬은 멜라닌 농축 호르몬(MCH), 신경전도 물질인 아쿠린

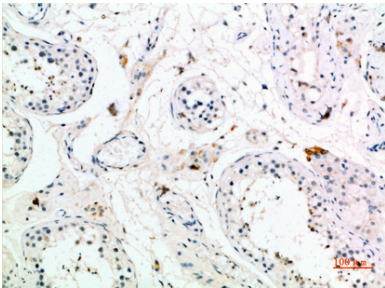
(NEI), 신경관절 골신 클러스터(NGE)이 포함된다. 멜닌유착은 19 개의 다른 구조상 신경관절로 식별되며 예측치 않성 생기능 및 수면 조절능을 조절할 수 있다. 이 유전자 유전자 (pseudogene)가 5 번염색체에서 확인되었다. [RefSeq 자료 2015 년 7 월] 가능 MCH 는 음식 섭취 및 알콜 섭취 같은 목적지향 행동 조절을 위한 광범위한 기능에 신경전달 또는 신경조절로 작용할 수 있다. 정상 분해에 대한 합수응 PTM: 뇌의 말초 신경에서 다른 과를 거쳐 NEI 와 MCH 라는 두 가지 신경관절을 생성한 세 번째 패턴인 NGE 도 생성될 수 있음. 신경세포에서 프로모토 전환소 2(PC2)에 의한 유전적 과정을 통해 NEI 가 생성된 MCH 는 상부 외측 영역의 신경세포에서 PC1/3, PC2, PC5/6 을 포함한 프로모토 전환소에 의해 생성된 유형. 멜닌유착은 거혈에 합 조적 특 성 중 상부 외측에서 발견되며 담배 산질 소에도 결합됨. 또한 흰 갈색 반쪽 신장 근핵 신경세포 및 장세포 세포를 세포에도 발현됨. 말초혈에는 발견되지 않음. 뇌에서 생성된 MCH 와 NEI 패턴은 혼합 말초 조직에서 전체 NEI 및 MCH 패턴을 포함하는 다양한 생물종으로 발현된다.

## 연구 분야

## 이미지 데이터



파편에 포함된 안고환의 면역조직화학 분석. 향차는 1:200 으로 하였다.



파편에 포함된 안고환의 면역조직화학 분석. 향차는 1:200 으로 하였다.