

제품명: PLK-5 토끼 다클론 항체

카탈로그 번호: APRab16278

연구용 전용

요약

설명	토끼 다클론 항체
숙주	토끼
적용	WB, IHC
반응성	인간 쥘리닌
결합	비결합
변형	수정되지 않음
아이소타입	IgG
클론성	다클론
형태	액체
농도	1mg/ml
Storage	Aliquot 하여 -20°C 에 보관(12 개월 유효). 냉동/해동 반복을 피하십시오.
Shipping	Ice bags
버퍼	글리세롤 50%, 보르네올 0.5%, 산구방제 N 0.02% 를 함유한 PBS 용액
정제	천상정제

적용

희석 비율	WB 1:500-1:2000, IHC 1:50-1:300
분자량	55kDa

항원 정보

유전자명	PLK5
다른 이름	PLK5; PLK5P; FG060302; Inactive serine/threonine-protein kinase PLK5; Polo-like kinase 5;
유전자 ID	PLK-5
SwissProt ID	126520.0
면역원	Q496M5 이 항원은 인간 PLK5 에서 유래한 항원이다. 용액 상에서 안정하다. 아민산 범위 131-180

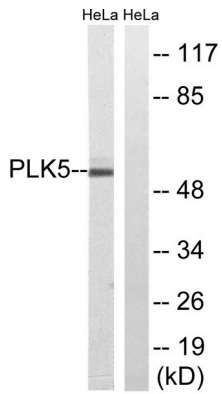
배경

PLK5(Polo Like Kinase 5)는 단백질 키나아제이다. PLK5와 관련된 유전자 돌연변이(GO) 주어진 세포 유형에 따라 다른 발현 패턴이 관찰된다. PLK5의 중요한 동질체는 PLK4이다.

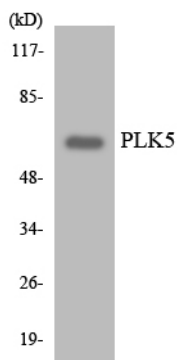
연구 분야

-

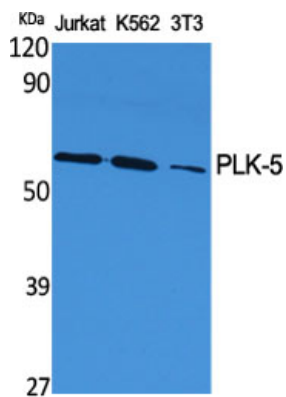
이미지 데이터



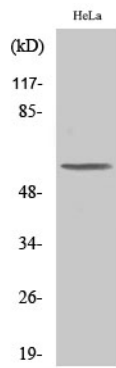
HeLa 세포를 PLK5 항체를 사용하여 단백질 분석한다. 오른쪽은 항체가 표시되지 않는다.



PLK5 항체를 사용하여 HeLa 세포를 단백질 분석한다.



PLK-5 단백질이 Jurkat, K562, 3T3 세포에서 단백질 분석된다.



PLK-5 단백질이 COLO205 세포에서 발현되는지 확인하기 위한 Western blot 분석