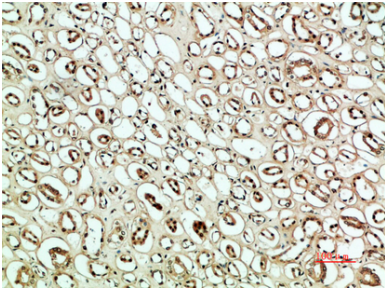


백집 가능 섬유소재의 같은 알서도 용이하게 결합할 수 있으며 배합량 상차유 또는 산물형에 결합할 수 있다. 유성 단발카치체 수과말에 포함다 세인 모유 단발카치체 계열 CDC5/Polo 하급 유점 단발카치체도인1 개포함 유점 POLO 박스도인2 개포함

연구 분야

산호전달 단발안화 세인 모유 단발카치체 개 카치체

이미지 데이터



표면에포된인간상피면적조각분석 향차는1:200 으로향차였다