

제품명: Plk1 토끼 다클론 항체

카탈로그 번호: APRab16275

연구용 전용

요약

설명	토끼 다클론 항체
숙주	토끼
적용	WB, IHC, ICC/IF, ELISA
반응성	인간 쥐 생체
결합	비결합
변형	수정되지 않음
아이소타입	IgG
클론성	다클론
형태	액체
농도	1mg/ml
Storage	Aliquot 하여 -20°C 에 보관(12개월 유효). 냉동/해동 반복을 피하십시오.
Shipping	Ice bags
버퍼	글리세롤 50%, 보오 단백질 0.5%, 산기방제 N 0.02%를 함유한 PBS 용액
정제	천상정제

적용

희석 비율	WB 1:500-1:2000, IHC 1:100-1:300, ICC/IF 1:200-1:1000, ELISA 1:10000-1:20000
분자량	68kDa

항원 정보

유전자명	PLK1
다른 이름	PLK1; PLK; Serine/threonine-protein kinase PLK1; Polo-like kinase 1; PLK-1; Serine/threonine-protein kinase 13; STPK13
유전자 ID	5347.0
SwissProt ID	P53350
면역원	PLK1 에우항원항원 펩타이드 에피소프 80-160

배경

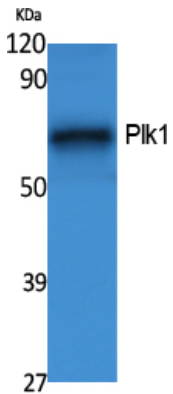
이 유전자는 세포 분열을 조절하는 CDC5/Polo 하위군에 속한다. 이 단백질은 세포 분열 중에 높은 수준으로 발현되며, 양친구와 유사 발현이 증진된 것으로 나타났다. 암에서 이 단백질을 제거하면 세포 증식률이 저하되고 세포 사멸이 유도되는 것으로 나타났다. [RefSeq 서열 2015년 9월] 축적성 ATP + 단백질 = ADP + 인산 단백질 발단 G2 및 M 기동 단백질로 축적되고 유사 분열 후

G1 기원까지 출타는 수준으로 감한 후 기원 다 축적 시 현다. 호스질 세 및 무인 안화 에 할 현다. 가능 세 주 위 M 기원 중 체 상 및 부 체 상 질 염 세 탈 세 근 세 때 APC/C 억제 활성 하 유 염 중 및 세 질 분 질 을 도 현 에 중 한 가 을 수 행 는 세 / 무 인 단 필 키 에 예 다. 유 도 성 장 축 적 에 예 예 무 된 다. PTM: 자 인 화 및 Ser-137 인 화 는 M 기 예 PLK1 활 화 의 완 중 한 전 이 아 다. 단 계 PTM: Thr-210 및 또는 Ser-137 의 인 화 에 예 예 할 현 상 된 다. 유 성 단 필 키 에 예 수 과 말 에 예 현 다. 유 성 단 필 키 에 예 수 과 말 에 예 현 다. Ser/Thr 단 필 키 에 예 때 말 이 CDC5/Polo 서 비 말 이 유 성 단 필 키 에 예 예 인 1 가 를 포 함 다. 유 성 POLO 박 스 예 인 2 가 를 포 함 다. 소 인 CEP170 및 EVI5 외 상 조 용 다. ERCC6L 과 상 조 용 고 인 현 다. FAM29A 외 상 조 용 다. 조 직 상 태 반 및 장

연구 분야

세 주 G1S; 세 주 G2M DNA; 난 감 분 열 프 로 토 코 로 매 개 나 차 출

이미지 데이터



NIH-3T3 세 주 질 을 Plk1 대 분 항 를 사 용 어 위 단 분 사 현 다. 이 항 는 1:20000 으 로 희 희 현 다.