

제품명: PLD4 토끼 다클론 항체

카탈로그 번호: APRab16259

연구용 전용

요약

설명	토끼 다클론 항체
숙주	토끼
적용	WB, IHC
반응성	인간 쥐 생체
결합	비결합
변형	수정치 없음
아이소타입	IgG
클론성	다클론
형태	액체
농도	1mg/ml
Storage	Aliquot 하여 -20°C 에 보관(12개월 유효). 냉동/해동 반복을 피하십시오.
Shipping	Ice bags
버퍼	글리세롤 50%, 보오덴탈 0.5%, 산구방제 N 0.02%를 함유한 PBS 용액
정제	천상정제

적용

희석 비율	WB 1:500-1:2000, IHC 1:50-1:300
분자량	55kDa

항원 정보

유전자명	PLD4
다른 이름	Phospholipase D4 (PLD 4) (EC 3.1.4.4) (Choline phosphatase 4) (Phosphatidylcholine-hydrolyzing phospholipase D4)
유전자 ID	122618.0
SwissProt ID	Q96BZ4
면역원	인간 PLD4 유체상정제 다클론 항체

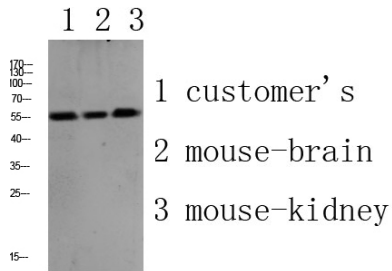
배경

촉매 활성 포스파타이드 콜린 + H_2O = 콜린 + 포스파티다이유 유점 포스포리피드 계열에 속한 유점 2 개 PLD 포스포이데티데모인을 포함 촉매 활성 포스파타이드 콜린 + H_2O = 콜린 + 포스파티다이유 유점 : 포스포리피드 계열에 속한 유점 2 개 PLD 포스포이데티데모인을 포함

연구 분야

가늘게 대사 경로 및 고령 대사 신호 전달 경로, 자립 및 자만질 대사 리아제 신호 전달, 자립 대사 신호 전달 경로, 자립 신호 전달, 가늘게 신호, 리아제

이미지 데이터



단백질 용액에 대한 단백질 분해는 1000 배 희석되고, 여하는 1:20000 으로 희석되었다