

제품명: PLC-XD1 토끼 다클론 항체

카탈로그 번호: APRab16258

연구용 전용

요약

설명	토끼 다클론 항체
숙주	토끼
적용	IHC, ICC/IF, ELISA
반응성	인간 쥐 마우스
결합	비결합
변형	수정치 없음
아이소타입	IgG
클론성	다클론
형태	액체
농도	1mg/ml
Storage	Aliquot 하여 -20°C 에 보관(12개월 유효). 냉동/해동 반복을 피하십시오.
Shipping	Ice bags
버퍼	글리세롤 50%, 보오덴탈 0.5%, 산구방제 N 0.02%를 함유한 PBS 용액
정제	천상정제

적용

희석 비율	IHC 1:100-1:300, ICC/IF 1:50-1:200, ELISA 1:20000-1:40000
분자량	-

항원 정보

유전자명	PLCXD1
다른 이름	PLCXD1; PI-PLC X domain-containing protein 1
유전자 ID	55344.0
SwissProt ID	Q9NUJ7
면역원	이 항체는 인간 PLCXD1 에서 유래한 항원만을 용해성 단백질이다. 아민산 범위 187-236

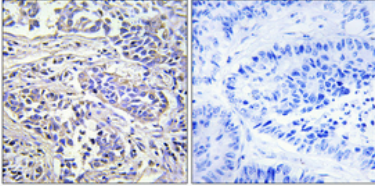
배경

이 유전자 X 및 염색체유전체(PAR) 영역에서 강하게 유전체로 지정된다. 대체 클로닝 연구에 의해 전사본이 생성된다. [RefSeq 제공 2010년 3월, 개체 간 변이를 포함하는 유전자 X 및 염색체유전체영역1(PAR1)에 위치한다. 유전자 1 개의 PI-PLC X-box 도메인을 포함한다.

연구 분야

-

이미지 데이터



과립포탄인 표안조직 면역조직화학염색은 1:100 희석하여 4°C 에서 밤 반응했다. 항원 처리는 과탄 Tris-EDTA, pH 8.0 용액 사용했다. 음성 대조 (음성) 은 항체 면역 표탄이도 선회하여었다.