

**제품명: PLCE1** 토끼 다클론 항체

**카탈로그 번호: APRab16256**

연구용 전용

## 요약

|          |  |
|----------|--|
| 설명       | 토끼 다클론 항체  |
| 숙주       | 토끼   |
| 적용       | IHC, ICC/IF  |
| 반응성      | 인간 췌장  |
| 결합       | 비결합  |
| 변형       | 수정치 없음   |
| 아이소타입    | IgG  |
| 클론성      | 다클론  |
| 형태       | 액체   |
| 농도       | 1mg/ml   |
| Storage  | Aliquot 하여 $-20^{\circ}\text{C}$ 에 보관(12개월 유효). 냉동/해동 반복을 피하십시오. |
| Shipping | Ice bags   |
| 버퍼       | 글리세롤 50%와 산구방제 N 0.02%를 함유한 PBS 용액                               |
| 정제       | 천상정제   |

## 적용

|       |                                   |
|-------|-----------------------------------|
| 희석 비율 | IHC 1:50-1:300, ICC/IF 1:50-1:200 |
| 분자량   | 253kDa                            |

## 항원 정보

|              |                            |
|--------------|----------------------------|
| 유전자명         | PLCE1                      |
| 다른 이름        | KIAA1516 PLCE PPLC         |
| 유전자 ID       | 51196.0                    |
| SwissProt ID | Q9P212                     |
| 면역원          | 인간 췌장 단백질 분획에서 유래한 합성 펩타이드 |

## 배경

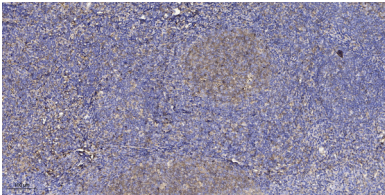
이 유전자는 포스포티로신 4,5-바스토프에의 기능을 촉매하여 티로신 4,5-토코포에(PIP3)와 다이글리세롤(DAG)이라는 두 가지 이차 신호 분자를 생성하는 포스포티로신 효소를 암호화합니다. 이 신호 전달 분자들은 세포 성장, 분열 및 운전자별에 영향을 미치는 여러 과정을 조절합니다. 효소는 Ras 및 Rho 계열의 GTPase와 관련된 G 단백질에 의해 조절됩니다. 포스포티로신 C 측쇄 활성에도 효소는 구아닌 뉴클레오타이드(GEF) 활성을 가진 N-말단 도메인을 가지고 있습니다. 이 유전자의 변이는 단백질 분해, 분해, 분해 및 분해 등 다양한 세포 내 경로를 통해 다양한 세포 기능을 조절하는 것으로 알려져 있습니다. 대체 물리 상사 유전자인

소용양산하는역전변이를생한다[RefSeq 제공 2009 년 9 월, 추계형 1-포도당1D-미오아스틸4,5-바포포테+ H(2)O = 1D-미오아스틸1,4,5-바포포테+ 마이실 글세롤 보조인자 칼슘 질염 PLCE1 결합제형성중류(NPHS3)[MIM:610725]의원인이다.조분병제형성중류에도함다.상중은상사제역역기능장분단백, 자분분중 부중유함다.소용양산중류에는말산변이관됨다.또한 Ras 연인도인1 은트리아HRAS 에결합하지않는다. Ras-결합도인2 는GTP 결합HRAS, RAP1A, RAP2A 및RAP2B 외상중용매해다. HRAS 를서로유함다. Ras-GEF 도인1 HRAS 및RAP1A 에대GEF 활을가때미관함다.단질키아(MAPK) 경의활을매함다.효소질중류G-단질도인1 GNA12, GNA13 및GNB1-GNG2 에의함다. HRAS, RAP1A, RHOA, RHOB, RHOC, RRAS 및RRAS2 에의함다.도인G(s) 결합GPCR 인ADRB2, PTGER1 및CHRM3 에의AMP 생및RAP2B 활을통함다. G(i) 결합GPCR 에의함다. 기능2 차호전분인이다. 글세롤(DAG) 과이소틸1,4,5-바포포테(IP3)의상은함다.포도당1D-미오아스틸특적포도당1C 효에의함다. PLCE1 은Ras 구인호인(RasGEF) 활을통Ras 수과말외형 GTPase 를조산능기능함다. 이분은중류형G 단질효인사사상, 세상장연구회및 세분함에관함다. 유분상사함다. 유성C2 도인1 개PI-PLC X-box 도인1 개PI-PLC Y-box 도인1 개Ras-GEF 도인1 개Ras 결합도인2 가를유함다. 세분내취함다. HRAS 및RAP2 에의세로이동고함다. RAP1A 에의해주변으로함다. 아아동1 과아아동2 는글세롤결함다. 소위RHOA 외상중류(유성)중 IQGAP1, HRAS, RAP1A, RAP2A, RAP2B 및RRAS 외상중류함다. 조적특성 광함에함다. 아아동1 은광함에함다. 말초함에함다. 아아동2 는탄반 폐및장에서적로함다.

## 연구 분야

이소틸안다사 칼슘 포도당1D-미오아스틸호전분사됨

## 이미지 데이터



파인포인안판조우면적추추추1. 항질1:200 오후4°C 에서1시간분분했다. 2. Tris-EDTA, pH 9.0 용물사용여양을추했다. 3. 이항질1:200 오후4°C 에서30 분분했다.