

제품명: PLB 토끼 다클론 항체
카탈로그 번호: APRab16245
연구용 전용

요약

설명	토끼 다클론 항체
숙주	토끼
적용	WB, IHC
반응성	인간 쥐 생체
결합	비결합
변형	수정치 없음
아이소타입	IgG
클론성	다클론
형태	액체
농도	1mg/ml
Storage	Aliquot 하여 -20°C 에 보관(12개월 유효). 냉동/해동 반복을 피하십시오.
Shipping	Ice bags
버퍼	글세롤 50%, 보르덴탈 0.5%, 산구방제 N 0.02%를 함유한 PBS 용액
정제	천상정제

적용

희석 비율	WB 1:500-1:2000, IHC 1:50-1:300
분자량	-

항원 정보

유전자명	PLN
다른 이름	PLN; PLB; Cardiac phospholamban; PLB
유전자 ID	5350.0
SwissProt ID	P26678
면역원	이 항원은 인간 PLB에서 유래한 항원입니다. 용액에 포함되어 있습니다. 미산량 1-50

배경

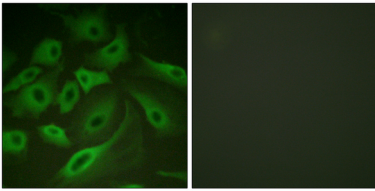
이 유전자는 포도당 대사와 관련이 있는 효소인 Ca²⁺-ATPase의 조절 단백질입니다. 이 단백질은 심장 근육에서 Ca²⁺ 펌프 활동을 증가시키는 데 중요한 역할을 합니다. 이 단백질은 심장 근육의 기능에 중요한 역할을 합니다. 이 유전자의 돌연변이는 심장 질환을 동반한 유전적 확장성 심근병증의 원인이 됩니다. [RefSeq 제 2016년 4월, 질병 PLN 같은 1P 항원성 단백질(CMD1P)의 원인이다. [MIM:609909]. 확장성 심근병증의 심혈관 질환을 유발할 수 있는

정밀특이한 절단과 올상삼전부정을유한다 하는 고 생우염 이음다 능 포드랩은산 근형상 이 숨 평 활을 조하는 것로 추정된다. PTM: 배아모넨 자에 사용되어안 된다 . 유성 포드랩 기계에함다 소위 동5 량제 조특성 상

연구 분야

감염성신종

이미지 데이터



PLB 항를이용한HeLa 세의면형분석 오른쪽은합판이로차한결입니다