

제품명: PLA1A 토끼 다클론 항체

카탈로그 번호: APRab16232

연구용 전용

요약

설명	토끼 다클론 항체
숙주	토끼
적용	WB, IHC, ICC/IF, ELISA
반응성	인간 쥐 마우스
결합	비결합
변형	수정치 없음
아이소타입	IgG
클론성	다클론
형태	액체
농도	1mg/ml
Storage	Aliquot 하여 -20°C 에 보관(12 개월 유효). 냉동/해동 반복을 피하십시오.
Shipping	Ice bags
버퍼	글세롤 50%, 보르덴탈 0.5%, 산구방제 N 0.02% 를 함유한 PBS 용액
정제	천상정제

적용

희석 비율	WB 1:500-1:2000, IHC 1:100-1:300, ICC/IF 1:50-1:200, ELISA 1:5000-1:10000
분자량	45-50kDa

항원 정보

유전자명	PLA1A
다른 이름	PLA1A; NMD; PSPLA1; Phospholipase A1 member A; Phosphatidylserine-specific phospholipase A1; PS-PLA1
유전자 ID	51365.0
SwissProt ID	Q53H76
면역원	이 항원은 인간 PLA1A 에서 유한한 항원 아를 사용되었습니다. 아민산 범위 381-430

배경

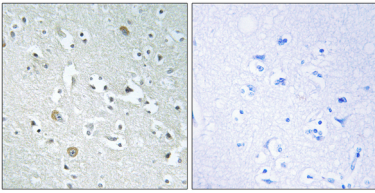
이 유전자에 의해 생성된 단백질은 포스포리파제 A1-2-라코포리타인 sn-1 위아에 지방을 가수분해하는 포스포리파제이다. 이 단백질은 리소좀 내서 포스포리파제를 가수분해한다. 이 유전자는 호르몬과 신호 전달에 중요한 역할을 한다. RefSeq 제 2011 년 5 월, 가능 글세롤 포스포리파제 sn-1 위아에 다른 결합을 가수분해하여 아라코포리타를 생성한다. 포스포리파제 (PS) 을 리소좀

행료계분해고1-0실2-리소포라이솜(lyso-PS)을생성하지만,포폴리머(PC),포폴리머(PE),포폴리(PP)또는포폴리(PI)은계분해않는다.이물질은 lyso-PS 는계분해안 PS 는계분해않는다.IgE 수용체에활성화된백반세포에서 lyso-PS 의계분해는억제된것을지한다.유형 AB 계분해는수포막에함다.리소포라이솜 . 조직특성 광학미경으로확인된다.태반 전신조직에서발된다.과부,백혈구,혈관,장,비장,폐,근육및신경에는억제되는발하지않는다.

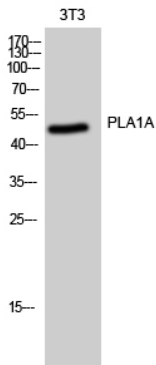
연구 분야

자립대사,대사,강도및과정,대사,신호전달경로,자립및자립,대사,계분해,신호전달경로,자립신호전달,자립안,계분해,수,신호전달,자립및자립

이미지 데이터



PLA1A 항체이용,포폴리(PE)안,노조직,면역조직화학분석,오른쪽,같은함,평,아로,차,한,결,이다.



PLA1A 다른,항체이용,3T3 세포,위,단,분석