

**제품명: PKIG** 토끼 다클론 항체

**카탈로그 번호: APRab16218**

연구용 전용

## 요약

설명	토끼 다클론 항체
숙주	토끼
적용	IHC, ELISA
반응성	인간 췌장
결합	비결합
변형	수정치 없음
아이소타입	IgG
클론성	다클론
형태	액체
농도	1mg/ml
Storage	Aliquot 하여 -20°C 에 보관(12 개월 유효). 냉동/해동 반복을 피하십시오.
Shipping	Ice bags
버퍼	글세롤 50%, 보오덴탈 0.5%, 산구방제 N 0.02% 를 함유한 PBS 용액
정제	천상정제

## 적용

희석 비율	IHC 1:50-1:200, ELISA 1:5000-1:20000
분자량	-

## 항원 정보

유전자명	PKIG
다른 이름	cAMP-dependent protein kinase inhibitor gamma (PKI-gamma)
유전자 ID	11142.0
SwissProt ID	Q9Y2B9
면역원	인간 PKIG 아미노산 범위 1-80 에 사용된 항원 펩타이드

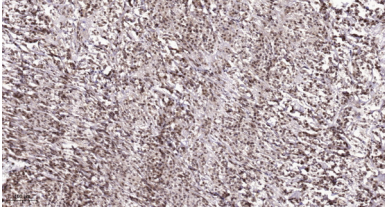
## 배경

이 유전자는 단백질 키나제 억제제 계열 구성원을 암호화한다. 유해 유한 단백질에 대한 연구는 이 단백질이 강한 cAMP 의존 단백질 키나제 억제제로 작용하며, 양한 조직에서 주요 억제제를 사용한다. 압축된 단백질은 골형에 관여할 수 있다. 대체 물리 상로 연구에 전사 변이형이 생성된다. [RefSeq] 제 2013 년 7 월, 기능 cAMP 의존 단백질 키나제 활성에 유망한 경쟁 억제제인 단백질 cAMP 에 의해 조절될 수 있는 후속 연구의 추가 소문위 상조용한다. 유성 PKI 계열에 속한다. 조직 특이성 높지 않다.

## 연구 분야

-

## 이미지 데이터



파편포탄간결합조직면적분석 1. 향틀1:200 으로하여4°C 에서냉동보존했다 2. Tris-EDTA, pH 9.0 용액사용하여용해했다 3. 야향틀1:200 으로하여실온에서45 분보존했다