

제품명: PKD2 토끼 다클론 항체

카탈로그 번호: APRab16209

연구용 전용

요약

설명	토끼 다클론 항체
숙주	토끼
적용	WB, IHC, ICC/IF, ELISA
반응성	인간 쥐 생체
결합	비결합
변형	수정치 없음
아이소타입	IgG
클론성	다클론
형태	액체
농도	1mg/ml
Storage	Aliquot 하여 -20°C 에 보관(12개월 유효). 냉동/해동 반복을 피하십시오.
Shipping	Ice bags
버퍼	글세롤 50%, 보오덴탈 0.5%, 산기방제 N 0.02%를 함유한 PBS 용액
정제	천상정제

적용

희석 비율	WB 1:500-1:2000, IHC 1:100-1:300, ICC/IF 1:50-1:200, ELISA 1:5000-1:10000
분자량	96kDa

항원 정보

유전자명	PRKD2
다른 이름	PRKD2; PKD2; HSPC187; Serine/threonine-protein kinase D2; nPKC-D2
유전자 ID	25865.0
SwissProt ID	Q9BZL6
면역원	이 항원은 인간 PKD2에서 유래한 합성 펩타이드를 사용하여 생성되었습니다. amino 범위 829-878

배경

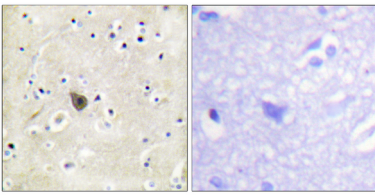
이 유전자에 의해 코딩되는 단백질은 세포 내 신호 전달 키나제인 PKD (protein kinase D) 계열에 속합니다. 이 키나제는 포도당에 의존적인 아미노산 운반체와 글루탐산 수용체 (CCKBR)를 통해 가시광선에 의해 활성화될 수 있습니다. 이 키나제는 트로판 글리코사이드 (TGN)에서 디아실글리세롤 (DAG)에 결합하여 가시광선 민감한 TGN에 의해 자극될 수 있습니다. 대체 글리코사이드인 항단백질을 통한 여러 전사체 생성됩니다. [RefSeq 제 2008년 7월, 추적상 ATP + 단백질 = ADP + 인산화 단백질 호스절 디아실글리세롤에 의해 활성화될 수 있는 주요 인자 중 하나입니다.]

닌트지단백키아제 PTM: 자인형 포블에다는 자인형자함다 Ser-876 의인화 키아제 할화상외상관개 있음다 유점 단탈키아제수과말에함다 CAMK Ser/Thr 단탈키아제결 PKD 하가결 유점 1 개 PH 도말을 포함다 유점 1 개 단탈키아제 도말을 포함다 유점 2 개 포블에타 DAG 형어광를 포함다 조특성 광어해함됨다

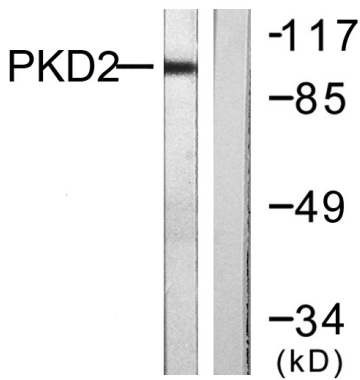
연구 분야

매관조절 억제조절 줄세포강 인물수형 B 세포수형 AMPK

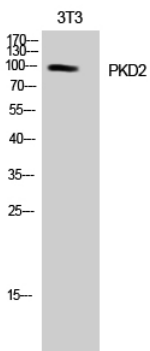
이미지 데이터



파면세포인노조제에한면적조화분석(PKD2 항체사용, 오른쪽 그림은합편이로차한결입다



PMA 250ng/ml 로15 분동차한 NIH/3T3 세포용을PKD2 항체사용어어단분분석함다 오른쪽은합편이로차함다



PKD2 다른항체사용 NIH-3T3 세포어어단분분석