

제품명: PKC ε 토끼 다클론 항체

카탈로그 번호: APRab16203

연구용 전용

요약

설명	토끼 다클론 항체
숙주	토끼
적용	WB, IHC, ELISA
반응성	인간 쥐 생체
결합	비결합
변형	수정치 없음
아이소타입	IgG
클론성	다클론
형태	액체
농도	1mg/ml
Storage	Aliquot 하여 -20°C 에 보관(12개월 유효). 냉동/해동 반복을 피하십시오.
Shipping	Ice bags
버퍼	글리세롤 50%, 보오덴탈 0.5%, 산구방제 N 0.02%를 함유한 PBS 용액
정제	천상정제

적용

희석 비율	WB 1:500-1:2000, IHC 1:50-1:300, ELISA 1:2000-1:20000
분자량	83kDa

항원 정보

유전자명	PRKCE
다른 이름	PRKCE; PKCE; Protein kinase C epsilon type; nPKC-epsilon
유전자 ID	5581.0
SwissProt ID	Q02156
면역원	이 항체는 인간 PKC 에피토프를 사용하여 생성되었습니다. 에피토프 번호: 688-737

배경

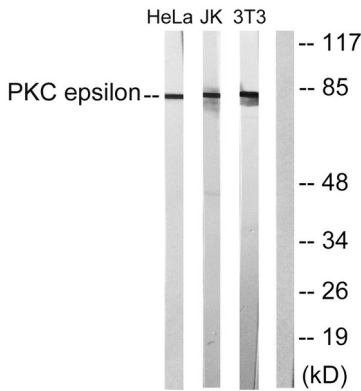
단백질 키나제 C 에psilon (PKCE)은 단백질 키나제 C (PKC)의 일종로 칼슘과 지질 의존적인 효소로서 세포에 다양한 생리학적 반응을 유도하는 데 중요한 역할을 합니다. PKC 계열은 다양한 단백질 표적에 결합하여 세포 신호 전달 경로를 활성화하는 것으로 알려져 있습니다. 또한 PKC 계열은 종양 억제 단백질에 대한 주요 표적 효소입니다. PKC 계열 구성은 특정 발현을 보이는 세포에서 다른 발현을 보이는 것으로 인해 다양한 세포 유형에서 발현되는 단백질 PKC 계열 구성에 따라 이 키나제는 신경계, 내분비계, 면역계, 혈액 및 상피 조직에서 다양한 기능을 하는 것으로 알려져 있습니다.

나타 생물이론 유전자 클립은 이 키체 활성과 대척 활성에 저질 단백질(PS) 매개 신호전달 경로를 포함한다. ATP + 단백질 = ADP + 인산화 단백질. 포블에타(DAG) 형염기(C1A) 과2(C1B)를 포함하는 C1 포블은 이 키체 활성이며 C2 포블은 비활성 포블이다. 효소 조절 인자 활성을 위해서는 Thr-566(키체 포블 인산화부), Thr-710(탄도) 및 Ser-729(소성 염기)의 세 가지 특정 부위 인산화에 포함된다. 가능 PKC는 이 키체를 억제하며 이 키체는 인산화 포블을 포함한다. PKC는 종종 특정 키체 포블에타의 수에 의해 조절된다. 가능 키체 비활성 인자 조절 세 및 포블은 특이적이다. PTM: PDK1 에 의한 Thr-566 인산화 Ser-729의 자 인화를 포함한다. 유점 단백질 키체 수퍼 및 AGC Ser/Thr 단백질 키체 때 및 PKC 서브 클래스에 포함된다. 유점 1 개의 AGC 키체 C-말 포블을 포함한다. 유점 1 개의 C2 포블을 포함한다. 유점 1 개의 단백질 키체 포블을 포함한다. 유점 2 개의 포블에타(DAG) 형염기 포함한다. 소위 TRIM63 및 GN2BL1 과중 부하를 포함한다.

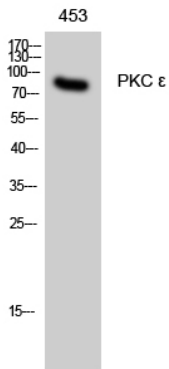
연구 분야

매개 신호전달 인자 조절, 줄기세포, 인슐린 수용체 B 세포 수용체 AMPK

이미지 데이터



HeLa, Jurkat 및 3T3 세포 용액을 PMA 125ng/ml 로 30 분 동안 처리한 후 PKC 단백질 농도를 사용하여 단백질 농도를 측정합니다. 오른쪽은 혼합 샘플이 로드되었습니다.



453 세포에 대한 단백질 분석 (PKC ε 단백질 농도 1:500 오프셋)