

제품명: PKC γ 토끼 다클론 항체

카탈로그 번호: APRab16201

연구용 전용

요약

설명	토끼 다클론 항체
숙주	토끼
적용	WB, IHC, ICC/IF, ELISA
반응성	인간, 쥐, 생쥐
결합	비특이적
변형	수정되지 않음
아이소타입	IgG
클론성	다클론
형태	액체
농도	1mg/ml
Storage	Aliquot 하여 -20°C 에 보관(12개월 유효). 냉동/해동 반복을 피하십시오.
Shipping	Ice bags
버퍼	글세롤 50%, 보르덴탈 0.5%, 산구방제인 0.02%를 함유한 PBS 용액
정제	천상정제

적용

희석 비율	WB 1:500-1:2000, IHC 1:100-1:300, ICC/IF 1:50-1:200, ELISA 1:10000-1:20000
분자량	78kDa

항원 정보

유전자명	PRKCG
다른 이름	PRKCG; PKCG; Protein kinase C gamma type; PKC-gamma
유전자 ID	5582.0
SwissProt ID	P05129
면역원	이 항원은 인간 PRKCG 내부에서 유한한 단백질을 생성된다고 예상됩니다. 액세스 번호: 521-570

배경

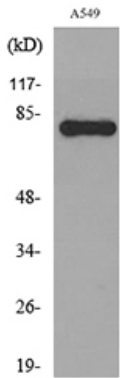
단백질 키나제 C(PKC)는 칼슘과 지질 신호를 매개하는 다양한 세포에 의해 활성화될 수 있는 세 가지 주요 단백질 키나제 계열이다. PKC 계열 구성원은 양친화성 결합을 통해 여러 세포 신호 전달 경로에 관여하는 것으로 알려져 있다. 또한 PKC는 종종 촉진제 및 억제제의 주요 수용체 역할을 한다. PKC 계열 구성원은 특정 발현을 보이는 세포에서 다른 역할을 수행하는 것으로 입증되어 유전자에 의해 다양한 단백질은 PKC 계열 구성물 중 하나이다. 단백질 키나제 C는 뇌에서 매우 풍부하며 그 위치는 뉴런에 국한된 장기(LTP) 및 장기 억제(LTD)를 포함한 여러 신경 회로에서 광범위한 역할을 하는 것으로 밝혀졌다. 생쥐와 인간 유

전지갑연에이도이카에이신경추에할에은할수있을사합다ATP + 단질는 ADP + 안화단질 보조안사서유및3 개위삼아을결합다아은C2 도면이결합다 질병 PRKCG 결합 척수신경운동증14 형(SCA14) [MIM:605361]의원이다 척수신경운동증은양자로 유전적으로 잘인식 질환이다 환는 뇌하수체호르몬의정성동살을보며 중중수 안및눈운동살도저됨다 뇌과학의참증는다함다SCA14 는신원체형성소성운동증(ADCA) 입다 가능 PKC 는다골기통에에할하며 다골기통은다형서단질을안 호함다PKC 는중추척기결 포블에다의수용에할도함다 가능 칼슘활화 안질약정 세및모유 특주호인다 온인정보 Retina International 의과학사뒤 유점 단질카에체 슈과말에함다AGC Ser/Thr 단질카에체말PKC 서화말유점AGC 카에체-말도면 개포함 유점C2 도면 개포함 유점 단질카에체도면 개포함 유점 포블에데 루DAG 형어면광2 개포함 소위 CDCP1 과상호용

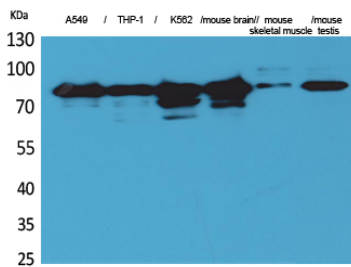
연구 분야

MAPK_ERK_상 MAPK_G_ 단질ErbB_HER; 칼슘과포도이소탄산화합사형관할수축WNT;WNT-T 서VEGF; 점점결합인간근연인체세포에서용Fc 결합 매개사조용혈내세포부이동장 기하장 이체말신생알고문조절 투름자합; 비로올리검염암관경고중 사세포함

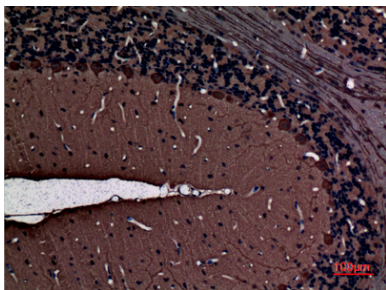
이미지 데이터



PRKCG 항를사용하여A549 세포용어에대한위단질부분을형함다



A549, THP-1, K562 세포, 마우스 뇌, 마우스 골근, 마우스 고환, 마우스 대장, PRKCG γ 다른 항를이용하여단질부분을형함다 . 이항는1:20000 으로하하여사용함다



마우스골근주위면역조직화학분취 항는1:100 으로하함다