

제품명: PKC β 토끼 다클론 항체

카탈로그 번호: APRab16200

연구용 전용

요약

설명	토끼 다클론 항체
숙주	토끼
적용	WB, ICC/IF, ELISA
반응성	인간 쥐 생체
결합	비결합
변형	수정치 없음
아이소타입	IgG
클론성	다클론
형태	액체
농도	1mg/ml
Storage	Aliquot 하여 -20°C 에 보관(12개월 유효). 냉동/해동 반복을 피하십시오.
Shipping	Ice bags
버퍼	글세롤 50%, 보르덴탈 0.5%, 산구방제 N 0.02%를 함유한 PBS 용액
정제	천상정제

적용

희석 비율	WB 1:500-1:2000, ICC/IF 1:50-1:200, ELISA 1:20000-1:40000
분자량	77kDa

항원 정보

유전자명	PRKCB
다른 이름	PRKCB; PKCB; PRKCB1; Protein kinase C beta type; PKC-B; PKC-beta
유전자 ID	5579.0
SwissProt ID	P05771
면역원	이 항원은 인간 PKCB에서 유래한 합성 펩타이드를 사용하여 생성되었습니다. 이 단백질의 622-671

배경

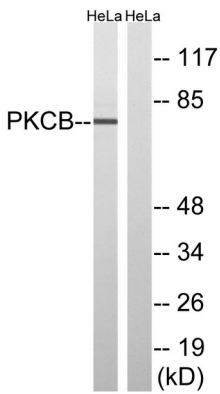
단백질 키나제 C (PKC)는 칼슘과 지질 신호를 받아 다른 단백질에 인산화시킬 수 있는 세 가지 주요 하위 단백질 키나제 계열이다. PKC 계열 구성원은 양친핵 효소를 인산화하여 여러 세포 신호 경로를 인산화하는 것으로 알려져 있다. 또한 PKC 계열 구성원은 종종 다른 단백질에 대한 주요 신호 역할을 한다. PKC 계열 구성원은 특정 발현을 보여 세포에서 다른 역할을 수행하는 것으로 입증되어 유전자에 대해 다양한 단백질 PKC 계열 구성물이 있다. 단백질 키나제 B 세포 성장, 세포 분열, 내세포 중립 장 단백질 등 다양한 세포 기능에 관여하는 것으로 입증되었다. 상연에서 단백질 키나제 C 계열 구성물을 조절하는 것은 후

공역 및 동행의 단백질 수를 시험한다. 축적형 ATP + 단백질 = ADP + 인화 단백질 보조자 서유 및 3 개 위치를 얻을 것이다. 이는 C2 도에 결합할 수 있는 기능은 감소할 수 있다. 인질 및 정, 세인 및 도는 특이적 도입이다. PKC는 다른 세포에 의해 활성화되며, 다른 세포는 다른 세포 단백질을 인화한다. PKC는 또한 중추적 결합 단백질에 대한 수용체 역할을 한다. BCR 교차 결합 후 세포 외 및 활성을 담당하는 NF-κB 신호 전달 체계는 구성 요소로 결합될 수 있다. PTM: 활성화 루프 및 비배 동향 Thr-500 에 의해 인화. 자 인화 기능을 부여한다. Thr-642 에 의해 후자 인화는 축적형 유하며 Ser-661 에 의해 자 인화. 카이네신은 조절을 담당하는 것으로 보인다. 마찬가지로 비배 동향 단백질은 Thr-500 에 의해 인화. 후 Thr-640 과 Ser-659 에 의해 인화. N-말 및 한 영역과 같은 다른 부위에 의해 인화. PKC 활성을 담당하지 않는다. 유점 단백질 카이네신과 함께 협력하여 AGC Ser/Thr 단백질 카이네신에 협력한다. PKC 하류 유점 AGC-카이네신-말 및 또한 1 개 포함 유점 C2 도에 인 1 개 포함 유점 단백질 카이네신에 또한 1 개 포함 유점 단백질에 의해 DAG 형이 연광 2 개 포함 소위 PDK1 과 상호 작용 유점 중. 시험에서 PRKCBP1 과 상호 작용

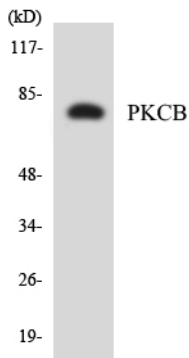
연구 분야

세포 관련 조절 및 억제 조절 줄서 및 강 유점 수용체 ErbB/HER; MAPK_ERK_상향 MAPK_G_ 단백질 WNT; WNT-T 세포 β- 카이네신 B 세포 수용체 NF_κB; mTOR; AMPK

이미지 데이터



HeLa 세포 용출물을 PKCB 항체를 사용하여 워터블롯 분석했다. 오른쪽에 혼합 샘플이 포함되었다.



PKCB 항체를 사용하여 HepG2 세포 용출물을 워터블롯 분석했다.