

**제품명: PKA $\alpha$ / $\beta$**  고양이 토끼 다클론 항체

**카탈로그 번호: APRab16185**

연구용 전용

## 요약

설명	묘다클론항체
숙주	묘
적용	WB,IHC,ICC/IF,ELISA
반응성	인, 쥐 생체
결합	비결합
변형	수정치 없음
아이소타입	IgG
클론성	다클론
형태	액체
농도	1mg/ml
Storage	Aliquot 하여 $-20^{\circ}\text{C}$ 에 보관(12 개월 유효). 냉동/해동 반복을 피하십시오.
Shipping	Ice bags
버퍼	글리세롤 50%, 보르덴탈 0.5%, 산구방제 N 0.02%를 함유한 PBS 용액
정제	천상정제

## 적용

희석 비율	WB 1:500-1:2000,IHC 1:100-1:300,ICC/IF 1:200-1:1000,ELISA 1:10000-1:20000
분자량	38kDa

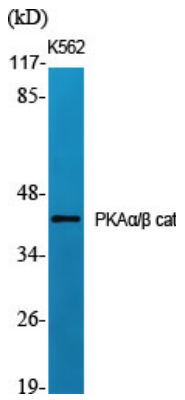
## 항원 정보

유전자명	PRKACA/PRKACB
다른 이름	PRKACA; PKACA; cAMP-dependent protein kinase catalytic subunit alpha; PKA C-alpha; PRKACB; cAMP-dependent protein kinase catalytic subunit beta; PKA C-beta
유전자 ID	5566/5567
SwissProt ID	P17612/P22694
면역원	이 항체는 인간 KAPC A/B 에 유한한 항원만을 사용하여 생성되었습니다. 미소단량체 1-50

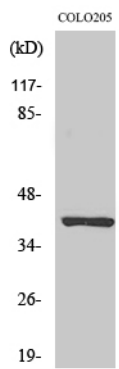
## 배경

이 유전자 단백질 키나제 A 의 촉매 단위 중 하나를 암호화하며 단백질 키나제 A 는 항상 열대우가 조절 단위 두 개와 촉매 단위 두 개로 구성되어 작동한다. cAMP 는 항상 효소를 활성화시키고 cAMP 에 결합한 조절 단위에 결합 두 개의 유한한 촉매 단위 부분 사이에는 네 가지 종류 조절 단위 세 가지 종류 촉매 단위 포함된다. 단백질 키나제 A 에 의한 cAMP 의존 단백질 인산화





PKAα/β 교양 단백질 1:1000 으로 하여 K562 세포를 대상으로 단백질 분석을 실시하였다.



PKAα/β 교양 단백질 1:1000 으로 하여 Jurkat 세포를 대상으로 단백질 분석을 실시하였다.