

제품명: PIXβ 토끼 다클론 항체

카탈로그 번호: AP Rab16172

연구용 전용

요약

설명	토끼 다클론 항체
숙주	토끼
적용	WB, IHC, ICC/IF, ELISA
반응성	인간 쥐 생체
결합	비결합
변형	수정되지 않음
아이소타입	IgG
클론성	다클론
형태	액체
농도	1mg/ml
Storage	Aliquot 하여 -20°C 에 보관(12 개월 유효). 냉동/해동 반복을 피하십시오.
Shipping	Ice bags
버퍼	글세롤 50%, 보르덴탈 0.5%, 산기방부제 N 0.02% 를 함유한 PBS 용액
정제	천상정제

적용

희석 비율	WB 1:500-1:2000, IHC 1:100-1:300, ICC/IF 1:50-1:200, ELISA 1:5000-1:10000
분자량	80kDa

항원 정보

유전자명	ARHGEF7
다른 이름	ARHGEF7; COOL1; KIAA0142; P85SPR; PAK3BP; PIXB; Nbla10314; Rho guanine nucleotide exchange factor 7; Beta-Pix; COOL-1; PAK-interacting exchange factor beta; p85
유전자 ID	8874.0
SwissProt ID	Q14155
면역원	이 항체는 인간 ARHGEF7 에서 유래한 항원 펩타이드를 사용하여 생성되었습니다. 미신 번호: 311-360

배경

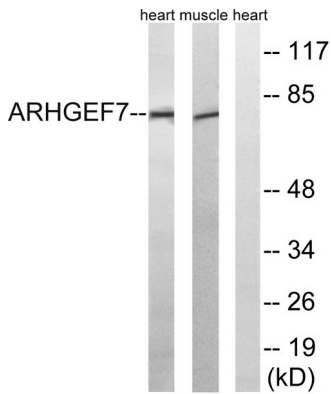
이 유전자는 결합 GDP 를 GTP 로 교환하여 Ras 유 Rho 단백질 계열을 활성화하는 세질 단백질 계열에 속하는 단백질입니다. 이 단백질은 소형 GTP 결합 단백질 Rac1 과 상호작용하며 Rac1 을 세질 자극 및 조절 부위로 유합니다. 이 유전체는 서로 다른 기능을 하는 여러 대체 스플라이싱 변이체를 포함합니다. [RefSeq 제 2016 년 3 월, 기능 RAC1 규인 뉴클레오타이드 교환인(GEF) 로 작용하며

막 주름 유할 수 있다. 유성 1 개 CH(칼로 생성) 도메인을 포함한다. 유성 1 개 DH(DBL 생성) 도메인을 포함한다. 유성 1 개 PH 도메인을 포함한다. 유성 1 개 SH3 도메인을 포함한다. 소위 SH3 도메인을 통해 PAK 캐시어와 상호작용한다. GIT1 및 TGFBI1과 상호작용한다. ITCH와 유사성을 공유한다. 인화하지 않은 PAK1과 상호작용한다.

연구 분야

약리학 조절 AMPK

이미지 데이터



ARHGEF7 항체를 사용하여 근육 및 심장 조직을 위해 단백질 분석했다. 오른쪽은 항체만으로 처리했다.