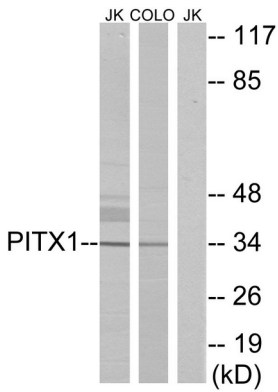


유성1 개위핵산 DNA 결합 단백질을 포함한다. 유성1 개위OAR 단백질을 포함한다.

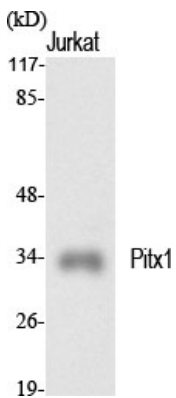
연구 분야

신진대사, 신진대사, G 단백질, 신진대사, G 단백질, 조절, 후유핵산 및 핵산, 신진대사, 전사, 암감성, 종양학자

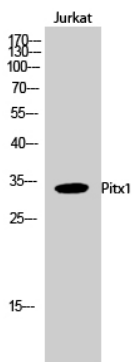
이미지 데이터



Jurkat 및 COLO 세포를 PITX1 항체를 사용하여 Western blot 분석한다. 오른쪽은 상판이다.



Pitx1 단백질을 이용하여 Jurkat 세포의 Western blot 분석



Pitx1 단백질을 이용하여 Jurkat 세포의 Western blot 분석