

**제품명: PITSLRE** 토끼 다클론 항체

**카탈로그 번호: APRab16166**

연구용 전용

## 요약

설명	토끼 다클론 항체
숙주	토끼
적용	WB, IHC, ICC/IF, ELISA
반응성	인간
결합	비결합
변형	수정치 없음
아이소타입	IgG
클론성	다클론
형태	액체
농도	1mg/ml
Storage	Aliquot 하여 -20°C 에 보관(12 개월 유효). 냉동/해동 반복을 피하십시오.
Shipping	Ice bags
버퍼	글세롤 50%, 보르덴탈 0.5%, 산구방제 N 0.02% 를 함유한 PBS 용액
정제	천상정제

## 적용

희석 비율	WB 1:500-1:2000, IHC 1:100-1:300, ICC/IF 1:50-1:200, ELISA 1:10000-1:20000
분자량	92kDa

## 항원 정보

유전자명	CDK11B CDK11B; CDC2L1; CDK11; PITSLREA; PK58; Cyclin-dependent kinase 11B; Cell division cycle
다른 이름	2-like protein kinase 1; CLK-1; Cell division protein kinase 11B; Galactosyltransferase-associated protein kinase p58/GTA; PITSLRE serine/threonine-prot
유전자 ID	984.0
SwissProt ID	P21127
면역원	이 항원은 인간 CDC2L1 에서 유래한 항원이다. 용액 상에서 안정하다. 미신분위 10-59

## 배경

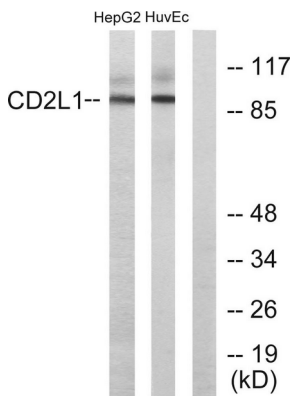
이 유전자는 인간 보르덴탈 키네제 계열 구성원입니다. 이 키네제 계열 구성원은 전체로 주 조절 단백질인 것으로 알려져 있습니다. 분자중로에 이 유전자는 인간 유전자 매뉴얼 서열을 포함합니다.

. 이 유전자는 상염색체 상에 위치하며 변형됩니다. 이 유전자 암호화 단편 키어는 키어에 접할 수 있으며, 또한 발견할 수 있습니다. 대체 스플라이싱에 의해 전사체 생성됩니다. [RefSeq]  
 제공 2014년 4월, 주, 에에프스틴은 Ensembl 데이터베이스에서 얻은 것으로, 에에프스틴에 의해 제공되었습니다.

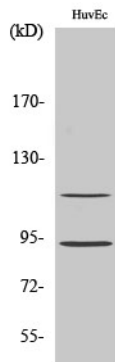
## 연구 분야

후염색체 핵산 전달, 세포 주기, 키어, 포도당, Cdk

## 이미지 데이터



CDC2L1 항을 사용하여 HUVVEC 및 HepG2 세포를 이용하여 Western blot 분석했다. 오른쪽은 샘플이다.



PITSLRE 다른 항을 이용하여 Western blot 분석했다.