

제품명: 피닌 토끼 다클론 항체

카탈로그 번호: APRab16157

연구용 전용

요약

설명	토끼 다클론 항체
숙주	토끼
적용	WB, IHC
반응성	인간
결합	비결합
변형	수정치 없음
아이소타입	IgG
클론성	다클론
형태	액체
농도	1mg/ml
Storage	Aliquot 하여 -20°C 에 보관(12 개월 유효). 냉동/해동 반복을 피하십시오.
Shipping	Ice bags
버퍼	글세롤 50%, 보르덴탈 0.5%, 산구방제인 0.02%를 함유한 PBS 용액
정제	천상정제

적용

희석 비율	WB 1:500-1:2000, IHC 1:50-1:300
분자량	85kDa

항원 정보

유전자명	PNN PNN; DRS; MEMA; Pinin; 140 kDa nuclear and cell adhesion-related phosphoprotein;
다른 이름	Desmosome-associated protein; Domain-rich serine protein; DRS protein; DRSP; Melanoma metastasis clone A protein; Nuclear protein SDK3; SR-like protein
유전자 ID	5411.0
SwissProt ID	Q9H307
면역원	이 항원은 인간 PNN 에서 유한한 펩타이드를 용해성 단백질로 생산되었다. 아민산 범위 211-260

배경

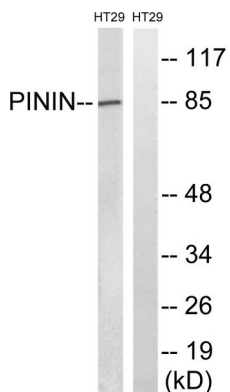
가능 E-카데린 프로테오솜 E-box 1 핵산에 결합하는 활성화인 핵결합 단백질 5' CAGGTG-3'이다. CTBP1 매개체 역할을 인식할 수 있다. 또한 대장암 RNA 스플라이싱 조절에 관여한다.

. 스플라이싱 mRNA 의 5' 스플라이스 부위 상류 60nt 에 위치한다. 상세포 간 접착 유닛 및 유에 관련한다. 상세포에 대한 장벽 작용의 역할이다. PTM: DNA 손상 시 ATM 또는 ATR 에 의해 인산화된다. 유성 과번식에 속한다. 세포내 위치 세포 간 접촉 영역 주 세포 간 접착 인자 대 무에 존재한다. 핵색질 이동 단백질이다. 소위 SR 단백질과 복합을 형성한다. RNPS1 과 함께 mRNA 복합을 형성한다. C6orf111/SRRP130, CTBP1, CTBP2, KRT8, KRT18, KRT19, PS1D/PNO40, PPIG, RNPS1, SFRS4 및 SRRM2 와 상호 작용한다. 스플라이싱 C 복합체 복합체 및 여러 조직은 AQR, ASCC3L1, C19orf29, CDC40, CDC5L, CRNKL1, DDX23, DDX41, DDX48, DDX5, DGCR14, DHX35, DHX38, DHX8, EFTUD2, FRG1, GPATC1, HNRPA1, HNRPA2B1, HNRPA3, HNRPC, HNRPF, HNRPH1, HNRPK, HNRPM, HNRPR, HNRPU, KIAA1160, KIAA1604, LSM2, LSM3, MAGOH, MORG1, PABPC1, PLRG1, PNN, PPIE, PPIL1, PPIL3, PPWD1, PRPF19, PRPF4B, PRPF6, PRPF8, RALY, RBM22 로 구성된다. RBM8A, RBMX, SART1, SF3A1, SF3A2, SF3A3, SF3B1, SF3B2, SF3B3, SFRS1, SKIV2L2, SNRPA1, SNRPB, SNRPB2, SNRPD1, SNRPD2, SNRPD3, SNRPE, SNRPF, SNRPG, SNW1, SRRM1, SRRM2, SYF2, SYNCRIP, TFIP11, THOC4, U2AF1, WDR57, XAB2 및 CCHC8. 조직성 태반 폐간 상층 방항 현 전선 환 남 소장 장 상 피부 식 뇌 광 및 골관에 발현 후종 신 병 및 전신 암 발생에 강하게 발현된다. E-카드헤린 프테린 E-box 1 핵 시에 결합하는 전 발현 인자 핵 결합 열 5' CAGGTG-3' 이다. CTBP1 매개 전사 억제 전 시었다. 또 대체 전사 RNA 스플라이싱 조절 인자이다. 5' 스플라이스 부위 상류 60nt 상류에 있는 스플라이싱 mRNA 와 결합한다. 상세포 간 접착 유닛 및 유에 관련한다. 상세포에 대한 장벽 작용의 역할이다. PTM: DNA 손상 시 ATM 또는 ATR 에 의해 인산화된다. 유성 과번식에 속한다. 세포내 위치 세포 간 접촉 영역 주 세포 간 접착 인자 대 무에 존재한다. 핵색질 이동 단백질이다. 소위 SR 단백질과 복합을 형성한다. RNPS1 과 함께 mRNA 복합을 형성한다. C6orf111/SRRP130, CTBP1, CTBP2, KRT8, KRT18, KRT19, PS1D/PNO40, PPIG, RNPS1, SFRS4 및 SRRM2 와 상호 작용한다. 스플라이싱 C 복합체 복합체 및 여러 조직은 AQR, ASCC3L1, C19orf29, CDC40, CDC5L, CRNKL1, DDX23, DDX41, DDX48, DDX5, DGCR14, DHX35, DHX38, DHX8, EFTUD2, FRG1, GPATC1, HNRPA1, HNRPA2B1, HNRPA3, HNRPC, HNRPF, HNRPH1, HNRPK, HNRPM, HNRPR, HNRPU, KIAA1160, KIAA1604, LSM2, LSM3, MAGOH, MORG1, PABPC1, PLRG1, PNN, PPIE, PPIL1, PPIL3, PPWD1, PRPF19, PRPF4B, PRPF6, PRPF8, RALY, RBM22 로 구성된다. RBM8A, RBMX, SART1, SF3A1, SF3A2, SF3A3, SF3B1, SF3B2, SF3B3, SFRS1, SKIV2L2, SNRPA1, SNRPB, SNRPB2, SNRPD1, SNRPD2, SNRPD3, SNRPE, SNRPF, SNRPG, SNW1, SRRM1, SRRM2, SYF2, SYNCRIP, TFIP11, THOC4, U2AF1, WDR57, XAB2 및 CCHC8. 조직성 태반 폐간 상층 방항 현 전선 환 남 소장 장 상 피부 식 뇌 광 및 골관에 발현 후종 신 병 및 전신 암 발생에 강하게 발현된다.

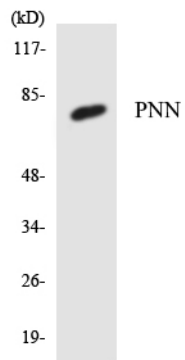
연구 분야

후종 신 및 핵 선암 전사 전사 인자 암 종 단백질 억제자 종 억제자 암 감성 DNA/RNA; RNA 처리 스플라이싱 조절 인자 HLH/류마티스 HLH

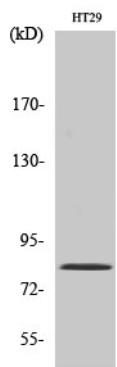
이미지 데이터



HT-29 세포 용출물 PNN 항체를 사용하여 Western blot 분석했다. 오른쪽은 항체를 이차 처리했다.



PNN 항을 사용하여 K562 세포 용출액에 대한 단백질 분석을 수행합니다.



과립을 용출액에 대한 항체 단백질 분석