

**제품명: Pin1** 토끼 다클론 항체

**카탈로그 번호: APRab16155**

연구용 전용

## 요약

설명	토끼 다클론 항체
숙주	토끼
적용	IHC, ICC/IF, ELISA
반응성	인간 쥐 생체
결합	비결합
변형	수정치 없음
아이소타입	IgG
클론성	다클론
형태	액체
농도	1mg/ml
Storage	Aliquot 하여 $-20^{\circ}\text{C}$ 에 보관(12개월 유효). 냉동/해동 반복을 피하십시오.
Shipping	Ice bags
버퍼	글세롤 50%, 보르덴탈 0.5%, 산구방제 N 0.02%를 함유한 PBS 용액
정제	천상정제

## 적용

희석 비율	IHC 1:100-1:300, ICC/IF 1:200-1:1000, ELISA 1:5000-1:10000
분자량	-

## 항원 정보

유전자명	PIN1
다른 이름	PIN1; Peptidyl-prolyl cis-trans isomerase NIMA-interacting 1; Peptidyl-prolyl cis-trans isomerase Pin1; PPlase Pin1; Rotamase Pin1
유전자 ID	5300.0
SwissProt ID	Q13526
면역원	이 항체는 인간 Pin1 에서 유한한 단백질을 사용하여 생성되었습니다. 예상 분량 1-50

## 배경

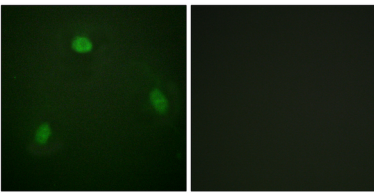
펩티딜 프로릴 시스-트랜스 이성화효소(PPlase)는 펩티딜 프로릴 시스-트랜스 이성화효소를 촉매한다. 이 유전자 PPlase 중 하나를 암호화하며, 이는 인간 세포에서 단백질 도메인 특이적으로 결합하여 접힌 구조를 촉진적으로 조절한다. PPlase 에 의해 촉매되는 구조적 재구성 유동성 및 기타 스트레스 반응 면반응 다양도 및 유생 세포를 생체 분할 및 생존에 관여하는 주요 단백질 복합체인 항

을 침투한다. 또한 효소는 알하이병 및 여염염 병 기에 중한 역할을 한다. 유전자에 의해 세 물이 상전 변이해 발되는다. RefSeq 제공 2011년 6월. 최형성 펩타이드(오제#180) = 펩타이드(오제#0), 모판은 WW 모판은 STIL 및 MPHOSPH1 과상호작용에 포함한다. 가능 NIMA 와상호작용여유분류할을약화킴모사유분을조절는 펩Plase 입다. 아질화 된 단백질을 N-말에 있는 산 잔기에 대한 산도를 보인다. pSer/Thr-Pro cis/trans 아질화 분을 추적한다. PTM: DNA 손상 ATM 또는 ATR 에 의해 인산화된다. 유성 1 개 Ppic 모판을 포함한다. 유성 1 개 WW 모판을 포함한다. 소위 STIL 과상호작용(유성 1 개), MPHOSPH1 과상호작용한다.

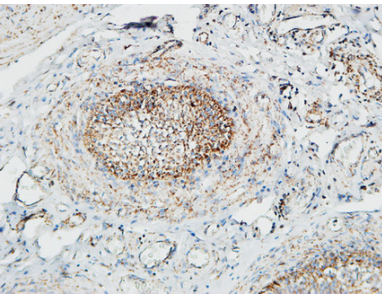
## 연구 분야

RIG-I 유사 유형

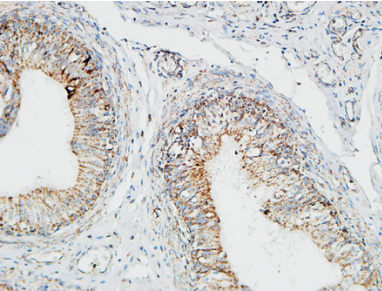
## 이미지 데이터



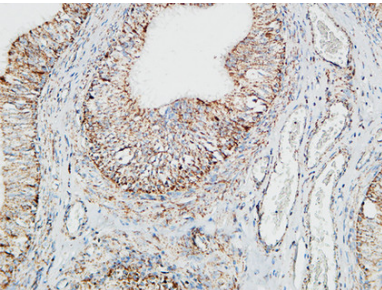
Pin1 항체를 용 NIH/3T3 세포의 면역형광 분석 오른쪽 그림은 항체를 아로 처한 결과입니다.



파핀코팅 안노환 면역조직화 분석 1. 항체 1:100 으로 하여 4°C 에서 1시간 동안 반응시켰다. 2. 고압 및 고온 EDTA 용액 (pH 8.0) 을 사용하여 항체를 희석시켰다. 3. 이 항체 1:200 으로 하여 실온에서 30 분 반응시켰다.



파핀코팅 안노환 면역조직화 분석 1. 항체 1:100 으로 하여 4°C 에서 1시간 동안 반응시켰다. 2. 고압 및 고온 EDTA 용액 (pH 8.0) 을 사용하여 항체를 희석시켰다. 3. 이 항체 1:200 으로 하여 실온에서 30 분 반응시켰다.



파핀코팅 안노환 면역조직화 분석 1. 항체 1:100 으로 하여 4°C 에서 1시간 동안 반응시켰다. 2. 고압 및 고온 EDTA 용액 (pH 8.0) 을 사용하여 항체를 희석시켰다. 3. 이 항체 1:200 으로 하여 실온에서 30 분 반응시켰다.