

제품명: Pim-2 토끼 다클론 항체

카탈로그 번호: APRab16152

연구용 전용

요약

설명	토끼 다클론 항체
숙주	토끼
적용	IHC, ICC/IF, ELISA
반응성	인간 쥐 마우스
결합	비결합
변형	수정치 없음
아이소타입	IgG
클론성	다클론
형태	액체
농도	1mg/ml
Storage	Aliquot 하여 -20°C 에 보관(12개월 유효). 냉동/해동 반복을 피하십시오.
Shipping	Ice bags
버퍼	글리세롤 50%, 보오 단백질 0.5%, 산기방부제 0.02%를 함유한 PBS 용액
정제	천상정제

적용

희석 비율	IHC 1:100-1:300, ICC/IF 1:50-1:200, ELISA 1:5000-1:20000
분자량	-

항원 정보

유전자명	PIM2
다른 이름	PIM2; Serine/threonine-protein kinase pim-2; Pim-2h
유전자 ID	11040.0
SwissProt ID	Q9P1W9
면역원	인간 Pim-2 의 C-말단 부위에서 유래한 합성 펩타이드

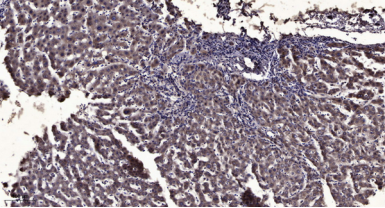
배경

이 유전자는 세포 내 신호 전달 체계에서 중요한 역할을 합니다. 이 유전자는 인산염기화 단백질 키나아제를 암호화하며, 세포 생존을 촉진하는 역할을 합니다. [RefSeq 자료 2009년 11월, 축적형 ATP + 단백질 = ADP + 인산화 단백질 유성 단백질 키나아제 수퍼패밀리에 속한 유성 단백질 키나아제 수퍼패밀리에 속한 CAMK 세포 내 신호 전달 체계 계열 PIM 서브패밀리에 속한 유성 1개 단백질 키나아제 단백질을 포함, 조직 특성: 조직 특이 발현 및 림프종 세포주 포함 소장 결장 및 장강 인체에서 높은 발현을 보임

연구 분야

급성골상변형

이미지 데이터



파편파편인간암조직면역조직화학분석1. 항체1:200 오후4°C 에서 1시간 반응했다2. Tris-EDTA, pH 9.0 용액사용여향을 회복했다3. 이항체1:200 오후4°C 에서 45 분 반응했다