

제품명: pICln 토끼 다클론 항체

카탈로그 번호: APRab16126

연구용 전용

요약

설명	토끼 다클론 항체
속주	토끼
적용	WB, IHC, ELISA
반응성	인간 쥐 마우스
결합	비결합
변형	수정치 없음
아이소타입	IgG
클론성	다클론
형태	액체
농도	1mg/ml
Storage	Aliquot 하여 -20°C 에 보관(12개월 유효). 냉동/해동 반복을 피하십시오.
Shipping	Ice bags
버퍼	글세롤 50%, 보르덴탈 0.5%, 산구방제 N 0.02%를 함유한 PBS 용액
정제	천상정제

적용

희석 비율	WB 1:500-1:2000, IHC 1:50-1:300, ELISA 1:2000-1:20000
분자량	37kDa

항원 정보

유전자명	CLNS1A CLNS1A; CLCI; ICLN; Methylosome subunit pICln; Chloride channel; nucleotide sensitive 1A;
다른 이름	Chloride conductance regulatory protein IClN; I(ClN); Chloride ion current inducer protein; ClCI; Reticulocyte pICln
유전자 ID	1207.0
SwissProt ID	P54105
면역원	이 항원은 인간 CLNS1A에서 유래한 항원임을 증명되었습니다. 이 단백질의 184-233

배경

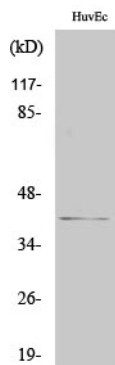
이 유전자는 이질염색체 상에 위치하며, 암염색체는 유전자 발현을 억제하여 종양 억제 단백질인 pRb와 함께 상주형 발현을 유도합니다. 또한 단백질

은새막과 관련하여 발현을 조절하는 것으로 나타났다. 이 유전자의 유전자는 1 번 4 번 6 번 염색체에 발현된다. 이 유전자는 새로운 단백질을 암호화하는 여러 전사 변이체를 가진다. [RefSeq 제공 2015 년 7 월], 기능 Sm 단백질 상호작용 U RNA 상에 Sm 단백질의 조절을 억제한다. snRNP 상호작용을 형성한다. 또한 상동 신경 세포 단백질(SMN)과 Sm 단백질 결합을 억제한다. 세포 광학 및 발현을 조절하는 경로를 통해 세포 분열을 조절할 수 있음. PTM: DNA 손상 ATM 또는 ATR 에 의해 인산화됨. 유성 piCln 계통에 포함 세포 내 위치 용은 세포 골격과 관련된 소위 중추이며 SKB1 을 포함하는 20 S 복합체 및 발현의 구성 요소 Sm 단백질 상호작용

연구 분야

단백질 인산화 효소 키아제 수용체 효소 키아제 신호 전달 단백질 이동 소포 수용 조절 신경학 세포 분열 키아제 PKC; 신경 발달 분자 표지 조절

이미지 데이터



piCln 다량 발현이 용인 대항체로 확인된 북 분석