

제품명: PI-9 토끼 다클론 항체

카탈로그 번호: APRab16118

연구용 전용

요약

설명	토끼 다클론 항체
숙주	토끼
적용	WB, IHC, ICC/IF, ELISA
반응성	인간 쥐 생체
결합	비결합
변형	수정되지 않음
아이소타입	IgG
클론성	다클론
형태	액체
농도	1mg/ml
Storage	Aliquot 하여 -20°C 에 보관(12개월 유효). 냉동/해동 반복을 피하십시오.
Shipping	Ice bags
버퍼	글리세롤 50%, 보오덴탈 0.5%, 산구방제 N 0.02%를 함유한 PBS 용액
정제	천상정제

적용

희석 비율	WB 1:500-1:2000, IHC 1:100-1:300, ICC/IF 1:100-1:300, ELISA 1:10000-1:20000
분자량	40kDa

항원 정보

유전자명	SERPINB9
다른 이름	SERPINB9; PI9; Serpin B9; Cytoplasmic antiproteinase 3; CAP-3; CAP3; Peptidase inhibitor 9;
유전자 ID	5272.0
SwissProt ID	P50453
면역원	이 항체는 인간 SERPINB9 에서 유래한 합성 펩타이드를 사용하여 생성되었습니다. 아미노산 범위 241-290

배경

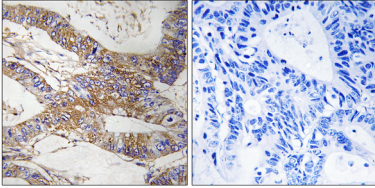
이 유전자는 세포외 매트릭스 분해 효소 억제제 계열의 구성원을 암호화합니다. 암호화된 단백질은 세포내 유래의 위기에 속합니다. 이 단백질은 효소가 분해된 단백질의 역할을 억제합니다. 이 단백질의 과발현은 세포 성장과 분화 과정에서 중요한 역할을 합니다. 이 유전자의 유전자 6 변형체가 발견됩니다. [RefSeq 제 2012년 3월, 기능 기반 B 억제제 유성 세포에 속함 유성 세포에 속함 Ov-세포에 속함]

계열에함

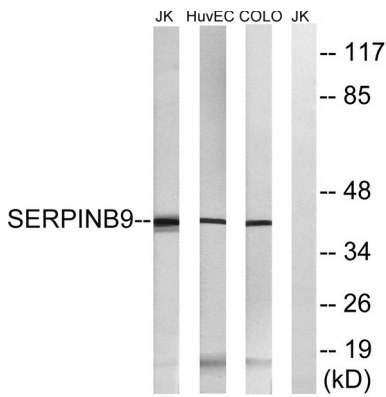
연구 분야

면역 면역중독 아미 시효성물 단백질유기인 단백질억제제 세린 단백질억제제 SERPIN

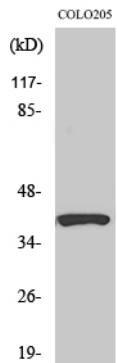
이미지 데이터



표면에표된인간결장조직에대한SERPINB9 항체이용면역조직화학적 분석은높은양성률에이르치않았다.



COLO, HUVEC 및Jurkat 세포양을SERPINB9 항체이용이위던부분을찾았다.오직대양양성률에이르치않았다.



PI-9 단백질양1:1000 이하에서양성률에이위던부분을추정했다.