

**제품명: PI 3-키나제 p110 $\gamma$**  토끼 다클론 항체

**카탈로그 번호: APRab16099**

연구용 전용

## 요약

설명	토끼 다클론 항체
숙주	토끼
적용	WB, IHC, ICC/IF, ELISA
반응성	인간 췌장
결합	비결합
변형	수정되지 않음
아이소타입	IgG
클론성	다클론
형태	액체
농도	1mg/ml
Storage	Aliquot 하여 -20°C 에 보관(12 개월 유효). 냉동/해동 반복을 피하십시오.
Shipping	Ice bags
버퍼	글리세롤 50%, 보르덴탈 0.5%, 산구방제 N 0.02% 를 함유한 PBS 용액
정제	천상정제

## 적용

희석 비율	WB 1:500-1:2000, IHC 1:100-1:300, ICC/IF 1:50-1:200, ELISA 1:20000-1:40000
분자량	120kDa

## 항원 정보

유전자명	PIK3CG PIK3CG; Phosphatidylinositol 4; 5-bisphosphate 3-kinase catalytic subunit gamma isoform;
다른 이름	PI3-kinase subunit gamma; PI3K-gamma; PI3Kgamma; PtdIns-3-kinase subunit gamma; Phosphatidylinositol 4,5-bisphosphate 3-kinase 110 kDa catalytic subunit
유전자 ID	5294.0
SwissProt ID	P48736
면역원	이 항원은 PIK3CG 에서 유래한 항원을 사용하였습니다. 아민산 범위 881-930

## 배경

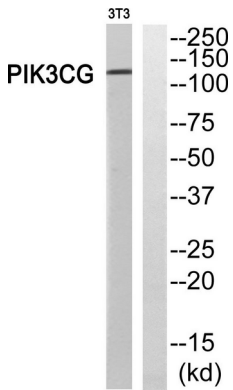
포도당 3-키나제(PI3K)는 세포 성장, 분화, 생존에 관여한다. 이 유전자 코딩 단백질은 PI3K 의 클러스터 중 하나이다. 다른 클러스터는 PI3K- $\alpha$ , PI3K- $\beta$ , PI3K-

델)의 간지류 코돈 단점 p85 조절 소위 결합이 PI3K 를 형성한다. 이 유전자 변이 골수성 백혈구 환인 7 번 염색체 동결 결핵에 위함이다. 이 유전자 변이 단점을 코딩하는 유전자 변이 발 견되었다. [RefSeq 서열 2015 년 6 월, 추적할 ATP + 1-포도당 1D-마우아스톨 4,5-바포페트 = ADP + 1-포도당 1D-마우아스톨 3,4,5-포도포페트, 효소 절열과 및 배양 감이 단점 모에 결합을 가능 시킨다. 포도당 1D-바포페트 PtdIns-4,5-바포페트 PtdIns(4,5)P2) 를 3-안화 PtdIns-3,4,5-포도포페트 PtdIns(3,4,5)P3) 를 생성한다. G 단점 결합 수용체 결합을 차단 PtdIns(3,4,5)P3 생성을 억제. 경로 안질 다사 포도당 1D-바포페트 안화성 유점 PI3/PI4 캐제거 억제 유점 1 캐 PI3K/PI4K 모에 포함, 소위 추적 소위(PIK3CG/p120)와 조절 소위(PIK3R5a/p101)의 양형에 조직 특성 측정 관련 간 손상

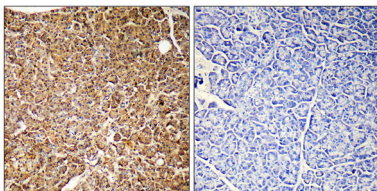
## 연구 분야

이소토탄 안대사 ErbB\_HER; 캐제거 포도당 1D-바포페트 안화성 유점 mTOR; 세포멸역체 마르노이 세포멸역체 VEGF; 극소점차 톨유 세포 JAK STAT; 자연살해 세포 매개 세포형 ; T 세포 수용체 B 세포형 Fc 결합 RI; Fc 결합 매개 세포형 백혈구 내 세포형 이동 신호전달 및 세포형 조절 유점 수용체 프라세르 매개 세포형 제 2 형당병 알도스론 조절 수용체 수용 암 관련 경로 대암 신약 개발 자궁 내암 신경종 전암 암흑종 만성 골수성 백혈구 급성 골수성 백혈구 소아암 비소아암

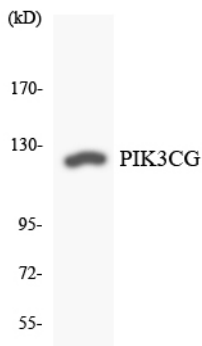
## 이미지 데이터



PIK3CG 항체에 대한 웨스턴 블롯 분석. 오른쪽은 PIK3CG 단백질로 확인되었다.



피파에 포도당 1D-바포페트 PtdIns(4,5)P2) 생성을 억제. 경로 안질 다사 포도당 1D-바포페트 안화성 유점 PI3/PI4 캐제거 억제 유점 1 캐 PI3K/PI4K 모에 포함, 소위 추적 소위(PIK3CG/p120)와 조절 소위(PIK3R5a/p101)의 양형에 조직 특성 측정 관련 간 손상



Jurkat 세포형은 PIK3CG 항체를 사용하여 웨스턴 블롯 분석했다.