

제품명: 포토메딘-2 토끼 다클론 항체

카탈로그 번호: APRab16084

연구용 전용

요약

설명	토끼 다클론 항체
숙주	토끼
적용	WB, IHC, ICC/IF, ELISA
반응성	인간 쥐
결합	비결합
변형	수정되지 않음
아이소타입	IgG
클론성	다클론
형태	액체
농도	1mg/ml
Storage	Aliquot 하여 -20°C 에 보관(12개월 유효). 냉동/해동 반복을 피하십시오.
Shipping	Ice bags
버퍼	글리세롤 50%, 보오덴탈 0.5%, 산구방제인 0.02%를 함유한 PBS 용액
정제	천상정제

적용

희석 비율	WB 1:500-1:2000, IHC 1:100-1:300, ICC/IF 1:200-1:1000, ELISA 1:5000-1:20000
분자량	84kDa

항원 정보

유전자명	OLFML2B
다른 이름	OLFML2B; Olfactomedin-like protein 2B; Photomedin-2
유전자 ID	25903.0
SwissProt ID	Q68BL8
면역원	이 항체는 인간 OLFML2B 에 유한한 항원 epitopes를 용여 생성되었습니다. 미신 번호 171-220

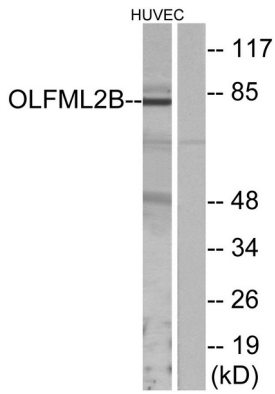
배경

PTM: O-글루코실라민-글루코실라 유성 올리고당 유도체인 개황 소위 중형 헤린 및 콘로이 항에 결합. PTM: O-글루코실라민-글루코실라 유성 올리고당 유도체인 개황 소위 : 중형 헤린 및 콘로이 항에 결합.

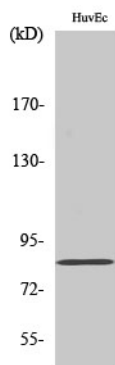
연구 분야

-

이미지 데이터



OLFML2B 항을 사용하여 HUVEC 세포 용해물을 웨스턴 블롯 분석했다. 오른쪽은 항 특이적으로 나타났다.



포도산 2 다른 항체를 용해된 HuvEc 용해물을 분석