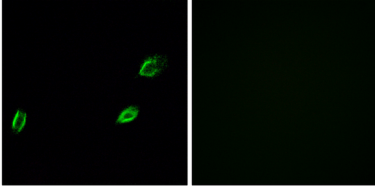


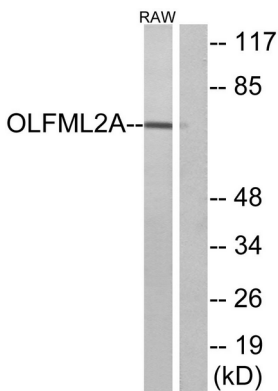
연구 분야

신경세포, 근육세포, 위장세포, 위장세포, 위장세포, 위장세포, 위장세포, 위장세포

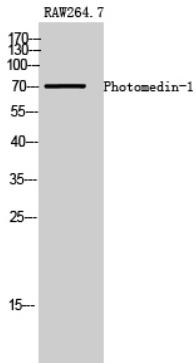
이미지 데이터



OLFML2A 항를 이용한 A549 세포 면역형광 분석. 오른쪽은 합성 펩타이드로 차폐한 결과이다.



OLFML2A 항를 사용하여 RAW264.7 세포 용출물을 위한 분석. 오른쪽은 합성 펩타이드로 차폐한 결과이다.



Photomedin-1 단백질을 사용한 RAW264.7 세포 용출물 분석.