

제품명: 포세인 토끼 다클론 항체

카탈로그 번호: APRab16082

연구용 전용

요약

설명	포세인 항체
숙주	토끼
적용	WB,IHC,ICC/IF,ELISA
반응성	인간 췌장
결합	비특이
변형	수정 없음
아이소타입	IgG
클론성	다클론
형태	액체
농도	1mg/ml
Storage	Aliquot 하여 -20°C 에 보관(12 개월 유효). 냉동/해동 반복을 피하십시오.
Shipping	Ice bags
버퍼	글세롤 50%, 보르네올 0.5%, 산구방제 N 0.02% 를 함유한 PBS 용액
정제	천상정제

적용

희석 비율	WB 1:500-1:2000,IHC 1:100-1:300,ICC/IF 1:200-1:1000,ELISA 1:10000-1:20000
분자량	26kDa

항원 정보

유전자명	MOB4 MOB4; MOB3; MOBKL3; PHOEN; PREI3; CGI-95; MOB-like protein phocoin; 2C4D; Class II
다른 이름	mMOB1; Mob1 homolog 3; Mob3; Mps one binder kinase activator-like 3; Preimplantation protein 3
유전자 ID	25843.0
SwissProt ID	Q9Y3A3
면역원	이 항원은 인간 MOB3 에 유한 항원 표지를 사용하여 생성되었다. 예상 범위 1-50

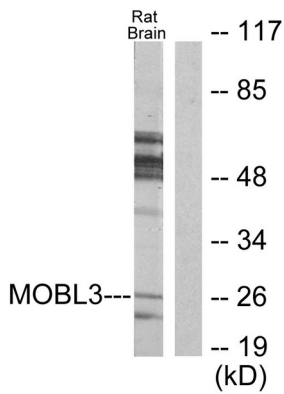
배경

이 유전자 생성 유전자 유사체를 기반으로 합니다. 생성 유전자에 대한 이 유전자 별 접착 유전자 활성화 유전자 및 상전 단계에 조절될 수 있음을 시사합니다. 다른 항원 표지하는 대체물이

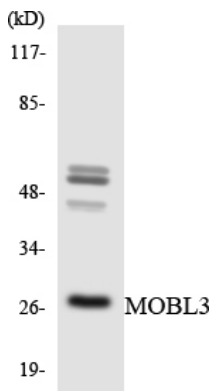
상전사체 관련 유전자인 HSP70 유전자에는 자연적으로 발생하는 전사 관통(read-through transcription)이 일어난다. [RefSeq 제공 2011년 2월, PTM: 세린 잔기에서 인산화된 유성 MOB1/phocein 계열 속 세로내위치 핵주에 정맥으로 존재하며 막 단백질로 분류된 소위 STRN4와 결합 유성(예), STRN 및 STRN3와 결합 MOBKL3, STRN 및 STRN3 및 PPA2를 포함하는 중분해 단백질]

연구 분야

이미지 데이터



MOB3 항체를 사용하여 세포 용해물을 웨스턴 블롯 분석했다. 오른쪽은 항체 특이성이다.



MOB3 항체를 사용하여 HT-29 세포 용해물을 웨스턴 블롯 분석했다.