

제품명: PHLDA3 토끼 다클론 항체

카탈로그 번호: APRab16078

연구용 전용

요약

설명	토끼 다클론 항체
숙주	토끼
적용	WB, IHC, ICC/IF, ELISA
반응성	인간 쥐 생체
결합	비결합
변형	수정치 없음
아이소타입	IgG
클론성	다클론
형태	액체
농도	1mg/ml
Storage	Aliquot 하여 -20°C 에 보관(12 개월 유효). 냉동/해동 반복을 피하십시오.
Shipping	Ice bags
버퍼	글세롤 50%, 보오덴탈 0.5%, 산구방제IN 0.02%를 함유한 PBS 용액
정제	천상정제

적용

희석 비율	WB 1:500-1:2000, IHC 1:100-1:300, ICC/IF 1:50-1:200, ELISA 1:20000-1:40000
분자량	15kDa

항원 정보

유전자명	PHLDA3
다른 이름	PHLDA3; TIH1; Pleckstrin homology-like domain family A member 3; TDAG51/lpl homolog 1
유전자 ID	23612.0
SwissProt ID	Q9Y5J5
면역원	이 항원은 인간 PHLDA3 에서 유래한 합성 펩타이드를 사용하여 생성되었습니다. 예상 분량: 21-70

배경

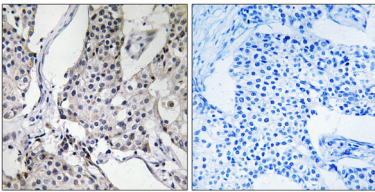
도인 PH 도인 광역 특성을 가진 도인 단백질에 결합한다. 이 AKT1 의 PH 도인과 경쟁하여 AKT1 이 도인 단백질 3,4,5-비스도인(PIP2) 및 도인 단백질 3,4,5-트리스도인(PIP3)에 결합하는 것을 직접적으로 방해하여 AKT1 이 막질에 결합하는 것을 막고, 결과적으로 AKT1 신호전달의 활성을 억제한다. 이는 p53/TP53 에 의해 조절되는 Akt/AKT1 신호전달 억제이다. AKT1 이 막질에 결합하는 것을 방해하여 AKT1 의 세포막에의 동시 활성화를 억제하여 AKT1 을 억제한다. AKT1 활성을 억제하여 p53/TP53 의 증가 후 세포 사멸에 기여한다. p53/TP53 에 의해 직접적으로

잘 p53/TP53 이 AKT1 을 음적으로 조절하는 것을 실험할 수 있습니다. PHLDA3 는 종양 억제제로 작용할 수 있습니다. 유도는 p53/TP53 에 의해 이루어지며, 발현은 p53/TP53 에 의해 직접 조절됩니다. PHLDA3 프로도 활성화는 Ser-15' 에 의해 p53/TP53 인산화됩니다. 구체적으로, PHLDA3 유전자 위치 유전자 발현에서 변형에 관하여 중앙 억제 역할을 합니다. 또한 PHLDA3 계열에 속하며 1 개의 PH 도메인을 포함합니다. 조직 특성은 간과 장에서 가장 높은 발현을 보이며 광범위하게 발현됩니다. PH 도메인은 광범위한 특성을 가지고 포도아미노아이드와 결합합니다. 이는 AKT1 의 PH 도메인과 경쟁하여 AKT1 이 포도아미노아이드 4,5- 바포피드 (PIP2) 및 포도아미노아이드 3,4,5- 트라이피드 (PIP3) 에 결합하는 것을 직접적으로 방해합니다. AKT1 이 막질에 결합하는 것을 막고, 그에 따라 AKT1 신호 전달 활성화를 억제합니다. 이는 p53/TP53 에 의해 조절되는 Akt/AKT1 신호 전달 억제자 AKT1 이 막질에 결합하는 것을 방해하여 AKT1 의 세포막으로 이동 및 활성화를 억제합니다. AKT1 을 억제합니다. AKT1 활성을 억제함으로써 p53/TP53 의 정상 세포 사멸에 기여합니다. p53/TP53 에 의한 직접적인 조절은 p53/TP53 이 AKT1 을 음적으로 조절하는 방식을 실험할 수 있습니다. 종양 억제제로 작용할 수 있습니다. 유도는 p53/TP53 에 의해 유도됩니다. PHLDA3 발현은 p53/TP53 에 의해 직접 조절됩니다. Ser-15' 에 의해 p53/TP53 인산화. PHLDA3 프로도 활성에 필수적입니다. 또한 PHLDA3 유전자 위치는 유전자 발현에서 변형에 관하여 중앙 억제 역할을 합니다. 유성 PHLDA3 계열에 속합니다. 유성 1 개의 PH 도메인을 포함합니다. 조직 특성은 간과 장에서 가장 높은 발현을 보이며 광범위하게 발현됩니다.

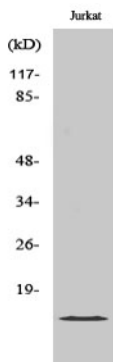
연구 분야

세포 생물학, 기타 항체

이미지 데이터



표면에 포도아미노아이드 유전자 발현에 대한 조직화 분석. PHLDA3 항체 사용. 오른쪽 그림은 항체를 아로사한 것입니다.



PHLDA3 다른 항체를 이용한 다양한 세포 유형에 대한 분석