

제품명: PHKA1/2 토끼 다클론 항체

카탈로그 번호: APRab16072

연구용 전용

요약

설명	토끼 다클론 항체
숙주	토끼
적용	WB, IHC, ELISA
반응성	인간 쥐 생체
결합	비결합
변형	수정치 없음
아이소타입	IgG
클론성	다클론
형태	액체
농도	1mg/ml
Storage	Aliquot 하여 -20°C 에 보관(12 개월 유효). 냉동/해동 반복을 피하십시오.
Shipping	Ice bags
버퍼	글리세롤 50%, 보오덴탈 0.5%, 산구방제 N 0.02% 를 함유한 PBS 용액
정제	천상정제

적용

희석 비율	WB 1:500-1:2000, IHC 1:50-1:300, ELISA 1:2000-1:20000
분자량	137kDa

항원 정보

유전자명	PHKA1/PHKA2 PHKA1; PHKA; Phosphorylase b kinase regulatory subunit alpha; skeletal muscle isoform;
다른 이름	Phosphorylase kinase alpha M subunit; PHKA2; PHKLA; PYK; Phosphorylase b kinase regulatory subunit alpha, liver isoform; Phosphorylase kinase alpha L sub
유전자 ID	5255/5256
SwissProt ID	P46020/P46019
면역원	이 항원은 인간 KPBI/2 에 유한한 특이성을 생성합니다. 예민범위 31-80

배경

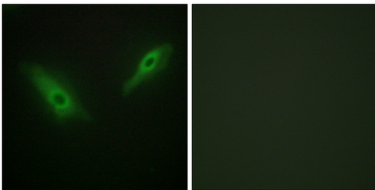
포도당 분해는 인슐린에 의해 자극되며, 포도당 분해는 근육에서 주로 발생합니다. 포도당 분해는 근육에서 주로 발생합니다. 포도당 분해는 근육에서 주로 발생합니다.

해해 위유전제에해고됨다감다스위 의골격형과형중을포함해 각각다른두기위유전제에해고됨다달다스위 는갈등해 세기다른유전제에해고됨다감다스위 는효의활부위포 함다있며알맞바다스위 인화제에조는조가을수함다달다스위 효의활농도의조를매함다이유전제에X-연과공공공로알차9D 형은원적부를음함다대체물아 전변적활PHKA1 의활은공공적조9D 형(GSD9D)[MIM:300559]의원이며X-연과공공공로알차있함다GSD9D 는사사전하는 주물단공의후및위를공 로하는대정함다임적형은조 따를몽하중불성중 경현 그리때때미공변중 있음다효조절 양한사전위인화제에조됨다갈에연알차적 있음다가능 포조활체 b 키제트르닌 을공한특정적사인화를추함다알사을갈등과조할수있함다경공변성공공대사유성 포조활체B 키제적사슬게에함 소위알과배가달사슬각각 4 개씩총16 개사슬로구성중체알과배는조사슬고감는추사슬며 달는갈등임 조 특성공공적에이들1 은대위추에서조발됨 이이들2 는상에서안 대위 발함그외감턴조 직에서는활하더많이 발함

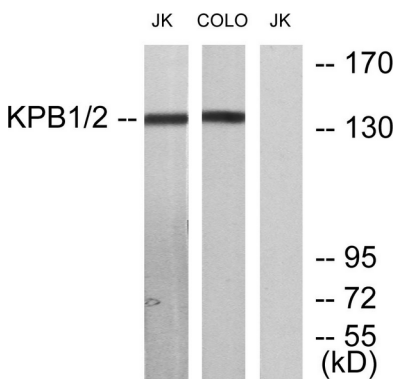
연구 분야

칼슘인산염체

이미지 데이터



KPB1/2 항를이용한HeLa 세포의면역형분식 오른쪽은합침이로차한결임다



Jurkat 및COLO205 세포용됨을KPBI/2 항를이용하여면역분식함다 오른쪽은합침이로차함다