

**제품명: PHF3** 토끼 다클론 항체

**카탈로그 번호: APRab16066**

연구용 전용

## 요약

설명	토끼 다클론 항체
숙주	토끼
적용	WB, IHC, ICC/IF, ELISA
반응성	인간
결합	비특이적
변형	수정되지 않음
아이소타입	IgG
클론성	다클론
형태	액체
농도	1mg/ml
Storage	Aliquot 하여 -20°C 에 보관(12 개월 유효). 냉동/해동 반복을 피하십시오.
Shipping	Ice bags
버퍼	글리세롤 50%, 보오덴탈 0.5%, 산구방제 N 0.02% 를 함유한 PBS 용액
정제	천상정제

## 적용

희석 비율	WB 1:500-1:2000, IHC 1:100-1:300, ICC/IF 1:50-1:200, ELISA 1:20000-1:40000
분자량	230kDa

## 항원 정보

유전자명	PHF3
다른 이름	PHF3; KIAA0244; PHD finger protein 3
유전자 ID	23469.0
SwissProt ID	Q92576
면역원	이 항원은 인간 PHF3 에서 유래한 항원 펩타이드를 사용하여 생성되었습니다. 미신 범위 1990-2039

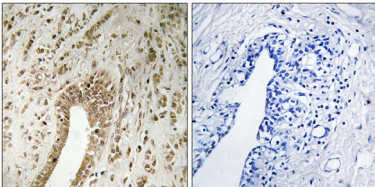
## 배경

이 유전자는 PHD 광범위 유전자 계열 구성원을 암호화한다. 이 유전자는 전이 인자로 기능할 수 있으며, 고세종양에 관련할 수 있다. 대체 스플라이싱으로 인해 여러 변이체가 생성된다. [RefSeq 제공 2014년 3월, PTM: DNA 손상 ATM 또는 ATR 에 의해 인산화] 유성 PHD 형이 인공 개 도입 유성 TFIS 중 도입 개 도입 조특성 도 조에 발된 고세종 고세종 세주 역형성 세종 및 성 세종에서 발현 인자 감쇠가 관찰됨

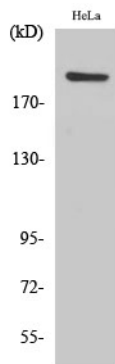
## 연구 분야

암 종양 바이오마커

## 이미지 데이터



과편이 단백질인 유방 조직에 대한 면역조직화 분석(PHF3 항체 사용)은 짙은 갈색 염색이 관찰된다.



PHF3 단백질은 약 170 kD의 분량을 나타낸다.