

제품명: PHF1 토끼 다클론 항체

카탈로그 번호: APRab16062

연구용 전용

요약

설명	토끼 다클론 항체
숙주	토끼
적용	WB, IHC, ICC/IF, ELISA
반응성	인간 조직
결합	비특이적
변형	수정되지 않음
아이소타입	IgG
클론성	다클론
형태	액체
농도	1mg/ml
Storage	Aliquot 하여 -20°C 에 보관(12 개월 유효). 냉동/해동 반복을 피하십시오.
Shipping	Ice bags
버퍼	글리세롤 50%, 보르네올 0.5%, 산구방제인 0.02%를 함유한 PBS 용액
정제	천상정제

적용

희석 비율	WB 1:500-1:2000, IHC 1:100-1:300, ICC/IF 1:50-1:200, ELISA 1:5000-1:20000
분자량	62kDa

항원 정보

유전자명	PHF1
다른 이름	PHF1; PCL1; PHD finger protein 1; Protein PHF1; Polycomb-like protein 1; hPCL1
유전자 ID	5252.0
SwissProt ID	O43189
면역원	이 항원은 인간 PHF1 에서 유래한 항원 펩타이드를 사용하여 생성되었습니다. 아민산 범위 345-394

배경

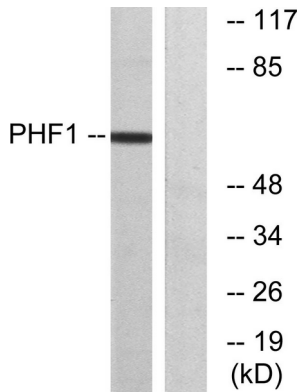
이 유전자는 폴리콤 리딩 복합체 구성 요소이며, 히포크린 유전자 억제에 관여합니다. 또한 이 단백질은 증가된 전염병에 걸린 백혈병 환자의 골수에서 과발현되는 유전자입니다. 이 유전자는 새로운 항원 표적에 중추적인 역할을 합니다. [RefSeq] 제 2009 년 5 월, 기능 전사역자 PRC2/EED-EZH2 복합체와 히포크린 H3 의 Lys-27' 메틸화를 촉진할 수 있음. 유성 2 개 PHD 형 변형 표적 포함. 세포 내 위치: 다중 표적 유전자 프로모터에 특이적으로 결합. 소위 CHMP1 과 상호작용. 유성 2 개 PRC

2. 복합 이상 증후군, 지적 이상 증상, 골관절 이상, 뇌 기능 장애, 폐 감염 장애 등이다.

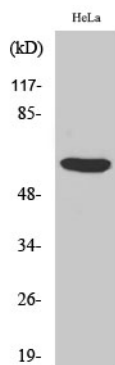
연구 분야

크리틱 단백질, 골밀도, PRC2, 후생전환 효소, 발달 전사 기전

이미지 데이터



HeLa 세포를 PHF1 항체를 사용하여 Western blot 분석했다. 오른쪽은 항체로 처리했다.



PHF1 단백질을 이용한 HeLa 세포의 Western blot 분석