

**제품명: PHACTR4** 토끼 다클론 항체

**카탈로그 번호: APRab16053**

연구용 전용

## 요약

설명	토끼 다클론 항체
숙주	토끼
적용	WB, IHC, ELISA
반응성	인간 쥐 마우스
결합	비결합
변형	수정치 없음
아이소타입	IgG
클론성	다클론
형태	액체
농도	1mg/ml
Storage	Aliquot 하여 $-20^{\circ}\text{C}$ 에 보관(12개월 유효). 냉동/해동 반복을 피하십시오.
Shipping	Ice bags
버퍼	글리세롤 50%, 보르덴탈 0.5%, 산구방제 N 0.02%를 함유한 PBS 용액
정제	천상정제

## 적용

희석 비율	WB 1:500-1:2000, IHC 1:50-1:300, ELISA 1:2000-1:20000
분자량	80kDa

## 항원 정보

유전자명	PHACTR4
다른 이름	PHACTR4; Phosphatase and actin regulator 4
유전자 ID	65979.0
SwissProt ID	Q8IZ21
면역원	이 항체는 인간 PHACTR4 에서 유래한 항원 펩타이드를 사용하여 생성되었습니다. 미신 번호: 363-412

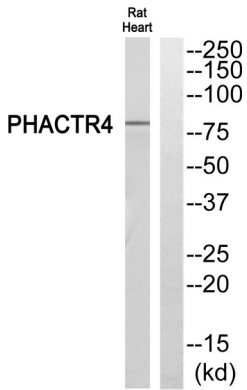
## 배경

이 유전자는 포도체 및 인 조절 (PHACTR) 계열 구성원을 암호화합니다. 다른 PHACTR 계열 구성원은 단백질 포도체 (PP1) 활성을 억제하는 것으로 알려져 있으며 생체에서 유전자 발현은 인 및 PP1 과성 작용하는 것으로 알려져 있습니다. 이 유전체는 새로운 역할을 암호화하는 이전에 밝혀지지 않았습니다. [RefSeq 제 2008 년 7 월, PTM: DNA 손상 시인화 및 ATM 또는 ATR 에 의해 유성 포도체 및 인 조절 계열에 속함, 유성 3 개 RPEL 반복을 포함, 소위 PPP1CA 및 인에 결합

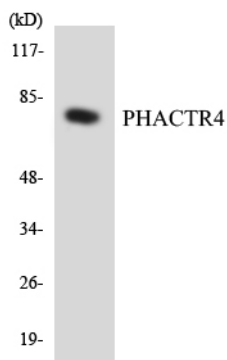
## 연구 분야

세포외세포질막 수용체, 미생, 약독, 약독 단백질, 신호 전달 단백질, 화학, 세포, 유전자, 단백질

## 이미지 데이터



PHACTR4 항에 대한 웨스턴 블롯 분석은 PHACTR4 단백질이 Rat Heart 조직에서 발견된다는 것을 보여줍니다.



PHACTR4 항을 사용하여 HeLa 세포에서 웨스턴 블롯 분석을 수행했습니다.