

제품명: PGBD1 토끼 다클론 항체

카탈로그 번호: APRab16022

연구용 전용

요약

설명	토끼 다클론 항체
숙주	토끼
적용	WB, IHC, ICC/IF, ELISA
반응성	인간 쥐 마우스
결합	비결합
변형	수정치 없음
아이소타입	IgG
클론성	다클론
형태	액체
농도	1mg/ml
Storage	Aliquot 하여 -20°C 에 보관(12개월 유효). 냉동/해동 반복을 피하십시오.
Shipping	Ice bags
버퍼	글세롤 50%, 보르덴탈 0.5%, 산구방제 N 0.02%를 함유한 PBS 용액
정제	천상정제

적용

희석 비율	WB 1:500-1:2000, IHC 1:100-1:300, ICC/IF 1:50-1:200, ELISA 1:10000-1:20000
분자량	92kDa

항원 정보

유전자명	PGBD1
다른 이름	PGBD1; hucep-4; PiggyBac transposable element-derived protein 1; Cerebral protein 4
유전자 ID	84547.0
SwissProt ID	Q96JS3
면역원	이 항원은 인간 PGBD1 에 유한한 항원 epitopes를 사용해서 생성되었습니다. 예상 분량 241-290

배경

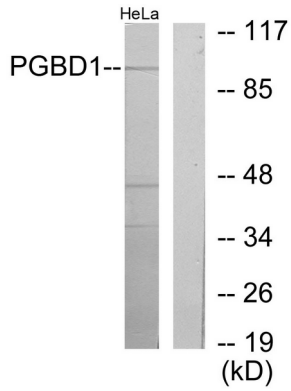
다양한 종에 발견되는 piggyBac 단백질 계열은 *Trichoplusia ni*의 전염성 piggyBac 전염위전염체와 관련된 전염체이다. 이 계열은 인을 포함하여 많은 동물에 존재하는 유전자도 포함하고 있으며, 이 유전자들 piggyBac 전염체로부터 유래된 것으로 보인다. 이 유전자는 piggyBac 전염체 유래(PGBD) 유전자 하위 계열에 속한다. PGBD 단백질은 다른 전염체나 다른 다른 단백질 계열과 명백한 관련성이 없는 새로운 단백질로 보인다. 이 유전자는 노에 비하여 특이적으로 발현되며, 장간 기능은 직할치 않는다. 대체 스플라이싱을 통해 동일한 단백질을 코딩하는 여러 전번체 생성된다. RefSeq 제공 2010년 5월, 유성

: 1 개 SCAN 박스만을 포함한다

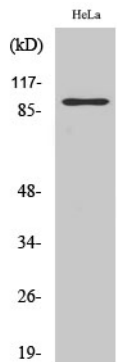
연구 분야

세포 생물학 기체형체

이미지 데이터



HeLa 세포를 PGBD1 항체를 사용하여 분석했다. 오른쪽은 항체가 로드했다.



PGBD1 단백질에 대한 HeLa 세포를 분석