

**제품명: PEX14** 토끼 다클론 항체

**카탈로그 번호: APRab16000**

연구용 전용

## 요약

설명	토끼 다클론 항체
숙주	토끼
적용	WB, IHC
반응성	인간 쥐 생체
결합	비결합
변형	수정치 없음
아이소타입	IgG
클론성	다클론
형태	액체
농도	1mg/ml
Storage	Aliquot 하여 $-20^{\circ}\text{C}$ 에 보관(12개월 유효). 냉동/해동 반복을 피하십시오.
Shipping	Ice bags
버퍼	글리세롤 50%, 보르덴탈 0.5%, 산구방제 N 0.02%를 함유한 PBS 용액
정제	천상정제

## 적용

희석 비율	WB 1:500-1:2000, IHC 1:50-1:300
분자량	41kDa

## 항원 정보

유전자명	PEX14
다른 이름	Peroxisomal membrane protein PEX14 (PTS1 receptor-docking protein) (Peroxin-14) (Peroxisomal membrane anchor protein PEX14)
유전자 ID	5195.0
SwissProt ID	O75381
면역원	인간 PEX14 다클론 항체 유한 혼합 단백질

## 배경

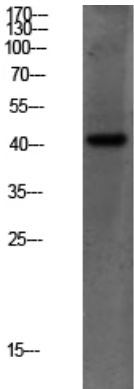
과산화제 생성인 14 (PEX14) (인) 이 유전자 과산화제 유입 기체 탈수 정제를 암호화한다. 단백질은 C-말단에서 출생하고 과산화제에 통합된 PTS1 과산화제 표지 산물 운반 단백질에 한해 특이적으로 결합한다. 또한 단백질은 전역적으로 히스톤 아세틸화 효소를 암호화한다. 유전자 돌연변이는 질병과 관련된 한 형태를 유발한다. [RefSeq 제 2008년 7월, 질병 PEX14

결합 단백질 증류 (ZWS) [MIM:214100]의 원인이다. ZWS는 특정 과산화체 형성 부연 기형 간대 안구 이상 증후군에 심한 정신 운동 지연, 심한 근장해 및 신장 발육 이상을 특징으로 한다. 상투해에 의해 유발된다. 질병 PEX14의 결합 단백질 증류는 상투해 증후군 (PBD-CGK) [MIM:601791]의 원인이다. PBD는 과산화체 형성 부연 기형 간대 안구 이상 증후군에 심한 근장해 및 신장 발육 이상을 특징으로 한다. PBD 그룹은 결합 단백질 증류 (ZWS), 산아쿠비틴 단백질 증류 (NALD), 영아 리소좀 (IRD), 고적근 위사 인산화 증후군 (RCDP)의 네 가지 질환으로 구성된다. ZWS, NALD 및 IRD는 RCDP와 결합 단백질이 특이적으로 발현되는 과산화체 형성 부연 기형 간대 안구 이상 증후군을 구성한다. PBD 그룹은 상투해에 따르면 총 14 개 서로 다른 유전적으로 구성된 유전자로 알려져 있다. PEX13 및 PEX17 과산화체 형성 부연 기형 간대 안구 이상 증후군을 구성한다. PTS1 및 PTS2 증후군도 과산화체 형성 부연 기형 간대 안구 이상 증후군을 구성한다. PEX17에 직접 결합한다. 유성 페루신 14 결합한다. 하단위 PEX19와 상투한다.

## 연구 분야

표지 및 세포 표지 세포 소관 표지 세포 소관 과산화체 산화질 산화질 단백질 등 세포 소관 단백질 후성 조절 및 산화질 산화질 전사 기하인

## 이미지 데이터



마우스 용량을 이용하여 단백질 분획에서 약 1000 배 희석하고, 약 1:20000로 희석했다.