

**제품명:** 페롭신 토끼 다클론 항체

**카탈로그 번호:** APRab15979

연구용 전용

## 요약

설명	토끼 다클론 항체
숙주	토끼
적용	WB, ICC/IF, ELISA
반응성	인간 췌장
결합	비특이적
변형	수정치 없음
아이소타입	IgG
클론성	다클론
형태	액체
농도	1mg/ml
Storage	Aliquot 하여 $-20^{\circ}\text{C}$ 에 보관(12개월 유효). 냉동/해동 반복을 피하십시오.
Shipping	Ice bags
버퍼	글세롤 50%, 보오덴탈 0.5%, 산구방제 N 0.02%를 함유한 PBS 용액
정제	천상정제

## 적용

희석 비율	WB 1:500-1:2000, ICC/IF 1:50-1:200, ELISA 1:5000-1:20000
분자량	37kDa

## 항원 정보

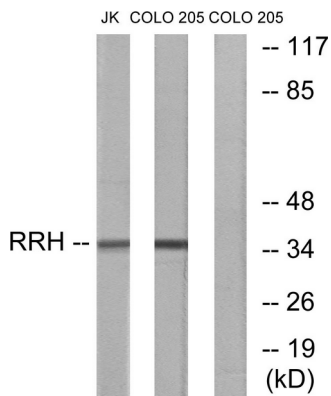
유전자명	RRH
다른 이름	RRH; Visual pigment-like receptor peropsin
유전자 ID	10692.0
SwissProt ID	O14718
면역원	이 항체는 인간 RRH 에서 유한한 펩타이드를 사용하여 생성되었습니다. 아미노산 범위 201-250

## 배경

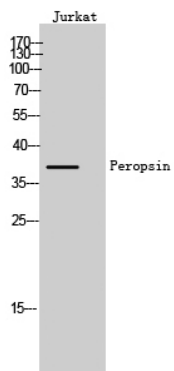
염색체는 뉴클레오타이드 결합 단백질(G 단백질 결합 수용체 superfamily) 구성입니다. 이 유전자는 약 5 외인자 G 단백질 결합 수용체 포함하는 17 kb의 유전자 7 개월 후 파편에 포함한다 [RefSeq 제 2008년 7월, 가능 빛 직접 감지 하에 리아이드 또는 가 광 수용체 유한한 기능을 모다 결합 크로모솜 색소(RPE) 생애 관련 할 수 있습니다. 유성 G 단백질 결합 수용체 계열은 하위 파편에 포함한다. 조직 특성: 눈의 안방광색 망막 색소(RPE)에 국한되어 있습니다. RPE 에서 광 수용체 유한한 기능을 하는 데 사용에 적합합니다.

## 연구 분야

## 이미지 데이터



Jurkat 및 COLO 세포들을 RRH 항체를 사용하여 Western blot 분석을 하고, 주어진 항체가 예상대로 작용하는 것을 확인하였다.



Peropsin 단백질을 이용한 Jurkat 세포 Western blot 분석