

제품명: 펩신 A 토끼 다클론 항체

카탈로그 번호: APRab15964

연구용 전용

요약

설명	토끼 다클론 항체
숙주	토끼
적용	WB, IHC, ICC/IF, ELISA
반응성	인간 위액
결합	비결합
변형	수정치 없음
아이소타입	IgG
클론성	다클론
형태	액체
농도	1mg/ml
Storage	Aliquot 하여 -20°C 에 보관(12 개월 유효). 냉동/해동 반복을 피하십시오.
Shipping	Ice bags
버퍼	글리세롤 50%, 보오덴탈 0.5%, 산구방제 N 0.02%를 함유한 PBS 용액
정제	천상정제

적용

희석 비율	WB 1:500-1:2000, IHC 1:100-1:300, ICC/IF 1:50-1:200, ELISA 1:5000-1:20000
분자량	42kDa

항원 정보

유전자명	PGA3/PGA4/PGA5
다른 이름	Pepsin A; PGA3; PGA4; PGA5
유전자 ID	5222/643847
SwissProt ID	P00790
면역원	이 항체는 인간 펩신 A 에 유한 항원 epitopes를 사용하여 생성되었습니다. 예상 분량: 258-307

배경

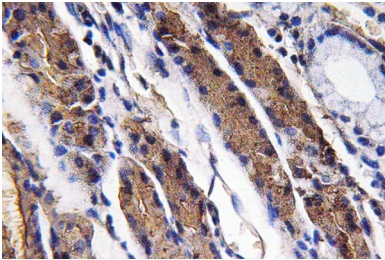
이 유전자는 소화인 펩신의 단백질을 암호화하며 펩신 A1 계열의 단백질을 생성합니다. 암호화된 단백질은 위장에서 분해되어 상조에서 가장 적은 양을 차지하는 효소로 전환되며 효소는 소 단백질 소화에 관여합니다. 이 유전자는 11 번 염색체에 있는 관련 유전자 클러스터에 속하며 각 유전자는 이 펩신 계열을 암호화합니다. 항원 펩신 A1 유전자 유전자 및 유전자 비-표지 유전자로 사용할 수 있습니다. [RefSeq 제 2015 년 7 월, 최대 활성 유전자 P1 및 P1' 위치 속성 특이성 유전자] 단백질 서열: 1-Phe-|-Val-2, 4-Gln-|-His-5, 13-Glu-|-Ala-14, 14-Ala-|-Leu-15, 15-Leu-|-Tyr-

16, 16-Tyr-|-Leu-17, 23-Gly-|-Phe-24, 24-Phe-|-Phe-25 및 25-Phe-|-Tyr-26 결합을 결합하는 특이적인 특성을 보이며 펩신 단백질을 포함하는 결합을 선지지만, 다른 많은 결합도 인정 결합한다. 유성 펩티다제 A1 계열에 속한다.

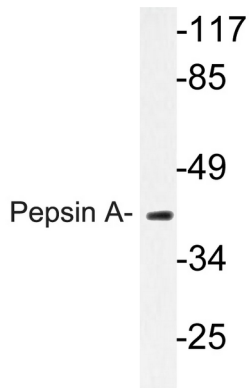
연구 분야

-

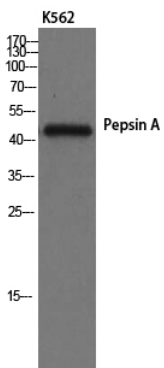
이미지 데이터



표본에 포함된 인위적 조직에서 펩신 A 항체에 대한 면역조직화학 분석



K562 세포 용액에 대한 위장 단백질 분석 펩신 A 항체 사용.



펩신 A 다른 항체를 이용한 K562 세포의 위장 단백질 분석