

제품명: PEA3 토끼 다클론 항체

카탈로그 번호: APRab15946

연구용 전용

요약

설명	토끼 다클론 항체
숙주	토끼
적용	IHC, ICC/IF, ELISA
반응성	인간
결합	비특이적
변형	수정되지 않음
아이소타입	IgG
클론성	다클론
형태	액체
농도	1mg/ml
Storage	Aliquot 하여 -20°C 에 보관(12개월 유효). 냉동/해동 반복을 피하십시오.
Shipping	Ice bags
버퍼	글리세롤 50%, 보오덴탈 0.5%, 산구방제 N 0.02%를 함유한 PBS 용액
정제	천상정제

적용

희석 비율	IHC 1:100-1:300, ICC/IF 1:50-1:200, ELISA 1:10000-1:20000
분자량	-

항원 정보

유전자명	ETV4
다른 이름	ETV4; E1AF; PEA3; ETS translocation variant 4; Adenovirus E1A enhancer-binding protein; E1A-F; Polyomavirus enhancer activator 3 homolog; Protein PEA3
유전자 ID	2118.0
SwissProt ID	P43268
면역원	이 항체는 인간 ETV4 에 유한한 항원 에 사용되어 생성되었습니다. 아민산 범위 281-330

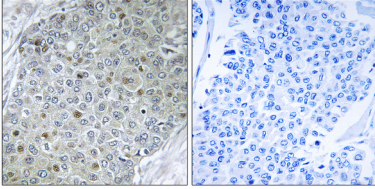
배경

가능하다면 E1A 유전자 원에 결합하는 전사 활성 인자. 핵 결합 부위 5'[AC]GGA[AT]GT-3'이다. 유성 ETS 계열 속의 유성 1 계열 ETS DNA 결합 단백질을 포함한다.

연구 분야

미생물 중상작용, 숙주-미생물 상호작용, 신경학, 신경과, 신경생물학, 후생유전학, 면역학, 전사체학, Ets

이미지 데이터



과편에 포함된 유전자에 대한 ETV4 항체 기반 면역조직화 분석은 조직 특이성 함량에 의해 차이를 나타낸다.