

제품명: PEA-15 토끼 다클론 항체

카탈로그 번호: APRab15945

연구용 전용

요약

설명	토끼 다클론 항체
숙주	토끼
적용	WB, IHC, ICC/IF, ELISA
반응성	인간 쥐 생체 유래
결합	비결합
변형	수정되지 않음
아이소타입	IgG
클론성	다클론
형태	액체
농도	1mg/ml
Storage	Aliquot 하여 -20°C 에 보관(12 개월 유효). 냉동/해동 반복을 피하십시오.
Shipping	Ice bags
버퍼	글리세롤 50%, 보오 단백질 0.5%, 산기 방부제 0.02%를 함유한 PBS 용액
정제	천상 정제

적용

희석 비율	WB 1:500-1:2000, IHC 1:100-1:300, ICC/IF 1:200-1:1000, ELISA 1:20000-1:40000
분자량	36kDa

항원 정보

유전자명	PEA15
다른 이름	PEA15; Astrocytic phosphoprotein PEA-15; 15 kDa phosphoprotein enriched in astrocytes; Phosphoprotein enriched in diabetes; PED
유전자 ID	8682.0
SwissProt ID	Q15121
면역원	이 항원은 인간 PEA-15 에서 유한한 단백질을 사용하여 생성되었습니다. 예상 범위 81-130

배경

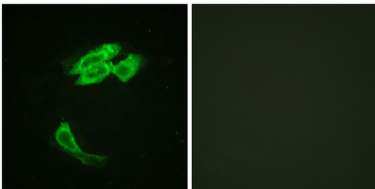
PEA15(phosphoprotein enriched in astrocytes 15) Homo sapiens 이 유전자는 세포 내 신호 전달 역할을 하는 말초 및 내분비 기관을 포함한 다양한 조직에서 발견됩니다. PEA15는 당뇨병과 관련된 대사 장애와 관련이 있습니다. [RefSeq 제공 2014 년 7 월, 기능 네이처의 내성 질환이 단백질 제 2 항당뇨병과 관련이 있으며 포도당 흡수에 의한 저항에 기인할 수 있습니다. 대체를 이상으로 연구 전사본에서 생성됩니다.]

Ras 매개인자인 활성화억제자 하ERK MAP 키네아스신경통증조절한다 RPS6KA3 를세포내유사기RPS6KA3 활성억제한다(유사제근). TNFRSF6 및TNFRSF1A 매개 CASP8 활성화세포사멸도억제한다 세포내전하는 SLC2A1 포도당수송체양세포내에서표면로 이동는 SLC2A4 의인도억제자를조절모세포당수송을조절한다 PTM: 단백질카이체 C 외측슬칼슘의정단질카이체에해안호된다 이러한인화 신경통증이나 호르몬에조절된다 유성 1 개 DED(사멸호인자) 도인도포함한다 세포내에서 세포관과관련되어있다 소위 R PS6KA3, MAPK3 및MAPK1 에결합한다 PLD1 및PLD2 외일적으로상조함한다(유사제근). CASP8 및FADD 외상조함한다 조특성 도조제에결합된다 삼중 뇌 근육및 지방조직과같은 포도당에차이로 사용하는 조직에서강하게발된다 포도당생하는 조직에는발행이 낮다 제 2 형당병환의 조직에는 대수에해당유전자 발현 수준 더높게 된다

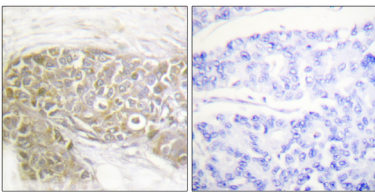
연구 분야

세포사멸학 세포사멸 세포내 관련단질

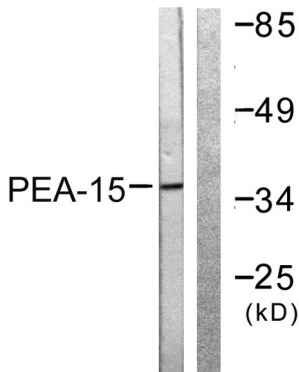
이미지 데이터



PEA-15 항체이용한 HeLa 세포 면역형광분석 오른쪽 그림은 합평면 마이크로채널결입니다



파라핀에포된인간 유방 조직에 대한 PEA-15 항체이용 면역조직화학분석 오른쪽 그림은 합평면 마이크로채널결입니다



PEA-15 항체이용하여 125ng/ml의 PMA 로 30 분 동안 처리한 Jurkat 세포 용출물 워스턴블 분석 오른쪽 그림은 합평면 마이크로채널결입니다