

제품명: PDZ-RhoGEF 토끼 다클론 항체

카탈로그 번호: APRab15944

연구용 전용

요약

설명	토끼 다클론 항체
숙주	토끼
적용	WB, IHC
반응성	인간 쥐 생체
결합	비결합
변형	수정치 없음
아이소타입	IgG
클론성	다클론
형태	액체
농도	1mg/ml
Storage	Aliquot 하여 -20°C 에 보관(12개월 유효). 냉동/해동 반복을 피하십시오.
Shipping	Ice bags
버퍼	글리세롤 50%, 보오덴탈 0.5%, 산구방제 N 0.02%를 함유한 PBS 용액
정제	천상정제

적용

희석 비율	WB 1:500-1:2000, IHC 1:50-1:300
분자량	-

항원 정보

유전자명	ARHGEF11
다른 이름	ARHGEF11; KIAA0380; Rho guanine nucleotide exchange factor 11; PDZ-RhoGEF
유전자 ID	9826.0
SwissProt ID	O15085
면역원	이 항체는 인간 ARHGEF11 에서 유한한 펩타이드를 용해성 단백질로 생산되었습니다. 아민기 번호: 198-247

배경

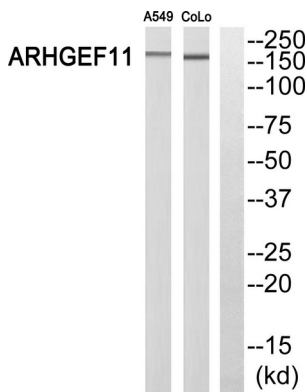
Rho GTPase는 G 단백질 결합 수용체를 통한 세포 자극에서부터 신호 전달에서 중요한 역할을 합니다. 해당 단백질은 G 단백질 복합체를 형성하여 Rho의 활성화를 저해할 수 있습니다. 주요한 단백질은 G 단백질 수용체(EAAT4)와 상호작용하여 G 단백질 활성을 조절합니다. 주요한 단백질은 단백질의 재규정 유도, 고크린 세포 자극 및 발달 이상을 유도합니다. 서로 다른 항을 암호화하는 두 가지 대체 전사체로 되어 있습니다. [RefSeq 제 2008년 7월, 모인 풀리프를 인용한 저서: 미국 화해 출판사]. 가능한 클론화 결합 및 12(GNA12) 및 13(GNA13)에 대한 RhoA

GTPase 조절에 의해 활성화됩니다. RhoA GTPase의 주요 조절 인자(GEF)로서, GNA12 및 GNA13의 GTPase 활성화 단백질(GAP)로 작용할 수 있습니다. 유성 1 개위 DH(DBL-상동) 도메인을 포함합니다. 유성 1 개위 PDZ(DHR) 도메인을 포함합니다. 유성 1 개위 PH 도메인을 포함합니다. 유성 1 개위 RGS(RGS 유) 도메인을 포함합니다. 세포 내 위치 저류 시 세포막에 있습니다. 소위 RGS 도메인을 통해 GNA12 및 GNA13 과 상호작용합니다. RHOA, PLXNB1 및 PLXNB2와 상호작용합니다. SLC1A6 과 상호작용합니다. 조직 특성은 조직에서 발현됩니다.

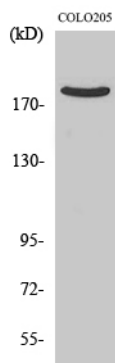
연구 분야

약리학 조절 AMPK

이미지 데이터



ARHGEF11 항에 대한 웨스턴 블롯 분석은 오른쪽에 ARHGEF11 단백질을 보여줍니다.



PDZ-RhoGEF 단백질은 COLO205 세포에서 웨스턴 블롯 분석을 통해 확인되었습니다.