

제품명: PDXDC1 토끼 다클론 항체

카탈로그 번호: APRab15938

연구용 전용

요약

설명	토끼 다클론 항체
숙주	토끼
적용	WB, IHC, ICC/IF, ELISA
반응성	인간 쥐 생체
결합	비결합
변형	수정치 없음
아이소타입	IgG
클론성	다클론
형태	액체
농도	1mg/ml
Storage	Aliquot 하여 -20°C 에 보관(12 개월 유효). 냉동/해동 반복을 피하십시오.
Shipping	Ice bags
버퍼	글세롤 50%, 보오덴탈 0.5%, 산구방제 N 0.02% 를 함유한 PBS 용액
정제	천상정제

적용

희석 비율	WB 1:500-1:2000, IHC 1:100-1:300, ICC/IF 1:50-1:200, ELISA 1:5000-1:20000
분자량	87kDa

항원 정보

유전자명	PDXDC1
다른 이름	PDXDC1; KIAA0251; Pyridoxal-dependent decarboxylase domain-containing protein 1
유전자 ID	23042.0
SwissProt ID	Q6P996
면역원	이 항체는 인간 PDXDC1 에 유한한 항원 에 사용되어 생성되었습니다. 아민 범위가 677-726

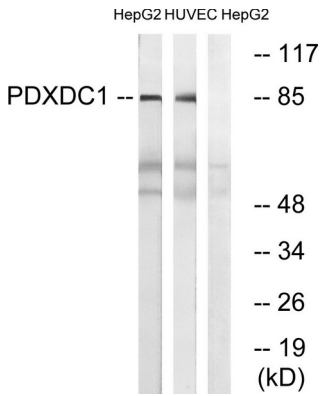
배경

보인자 파괴효소 PTM: DNA 손상 ATM 또는 ATR 에 의해 인산화 유점 II 군 탈복합효소 계열 속 보인자 파괴효소 PTM: DNA 손상 ATM 또는 ATR 에 의해 인산화 유점 : II 군 탈복합효소 계열 속함

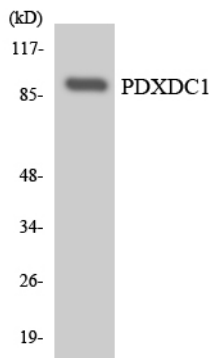
연구 분야

신호전달 대사 효소 및 관련 대사 효소전달 효소 효소 대사

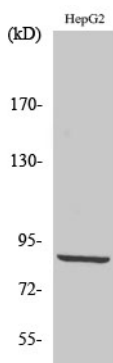
이미지 데이터



HepG2 및 HUVEC 세포를 PDXDC1 항체를 사용하여 단백질 분석한다. 오른쪽은 합성 펩타이드이다.



HeLa 세포를 PDXDC1 항체를 사용하여 단백질 분석한다.



PDXDC1 다른 항체를 이용하여 다른 세포를 단백질 분석