

**제품명: PDRG1** 토끼 다클론 항체

**카탈로그 번호: APRab15933**

연구용 전용

## 요약

설명	토끼 다클론 항체
숙주	토끼
적용	WB, IHC, ICC/IF, ELISA
반응성	인간 췌장암
결합	비결합
변형	수정치 없음
아이소타입	IgG
클론성	다클론
형태	액체
농도	1mg/ml
Storage	Aliquot 하여 $-20^{\circ}\text{C}$ 에 보관(12개월 유효). 냉동/해동 반복을 피하십시오.
Shipping	Ice bags
버퍼	글리세롤 50%, 보오덴탈 0.5%, 산구방제인 0.02%를 함유한 PBS 용액
정제	천상정제

## 적용

희석 비율	WB 1:500-1:2000, IHC 1:100-1:300, ICC/IF 1:50-1:200, ELISA 1:20000-1:40000
분자량	19kDa

## 항원 정보

유전자명	PDRG1
다른 이름	PDRG1; C20orf126; PDRG; p53 and DNA damage-regulated protein 1
유전자 ID	81572.0
SwissProt ID	Q9NUG6
면역원	이 항원은 인간 PDRG1 에 유한한 항원 아민을 사용하여 생성되었습니다. 아민 범위 58-107

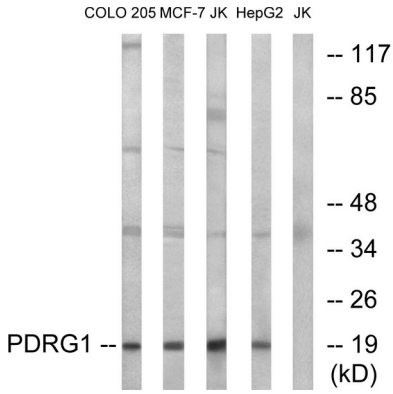
## 배경

가능하면 매번 실험에 관할수있는 유전자에 대해 TP53/p53 에 대해 직접 유성 포플서유 배개에 합적 특성 정고에서 주발되다. 큰장에도 발형 감지한 검출 가능, 가능하면 매번 실험에 관할수있는 유전자에 대해 TP53/p53 에 대해 직접 유성 포플서유 배개에 합적 특성 정고에서 주발되다. 큰장에도 발형 감지한 검출 가능

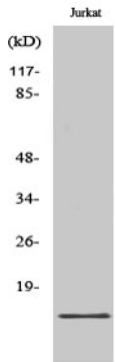
## 연구 분야

후염색 및 핵산 염색 DNA/RNA; DNA 손상 및 복구 DNA 손상 반응 p53; 선종암 단백질 등 새로운 검사법

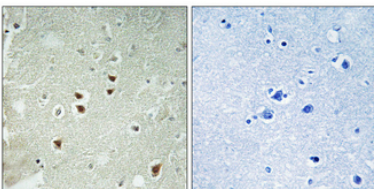
## 이미지 데이터



Jurkat, COLO, MCF-7 및 HepG2 세포 용출물 PDRG1 항체를 사용하여 단백질을 분석했다. 오른쪽은 항체로 처리했다.



PDRG1 단백질 용출물에서 항체를 사용하여 단백질을 분석



표면에 피틴인 노조이 단백질 분석 항체는 1:100으로 희석하여 4°C에서 1시간 동안 반응했다. 항체 희석은 0.1M Tris-EDTA, pH 8.0 용액을 사용했다. 음성 대조(오른쪽)은 항체를 면역 단백질로 전환하지 않았다.