

**제품명: PDP2** 토끼 다클론 항체

**카탈로그 번호: APRab15930**

연구용 전용

## 요약

설명	토끼 다클론 항체
숙주	토끼
적용	WB, IHC, ELISA
반응성	인간 쥐 마우스
결합	비결합
변형	수정되지 않음
아이소타입	IgG
클론성	다클론
형태	액체
농도	1mg/ml
Storage	Aliquot 하여 $-20^{\circ}\text{C}$ 에 보관(12개월 유효). 냉동/해동 반복을 피하십시오.
Shipping	Ice bags
버퍼	글리세롤 50%, 보오덴탈 0.5%, 산구방제 N 0.02%를 함유한 PBS 용액
정제	천상정제

## 적용

희석 비율	WB 1:500-1:2000, IHC 1:50-1:300, ELISA 1:2000-1:20000
분자량	59kDa

## 항원 정보

유전자명	PDP2
다른 이름	PDP2; KIAA1348; [Pyruvate dehydrogenase [acetyl-transferring]]-phosphatase 2, mitochondrial; PDP 2; Pyruvate dehydrogenase phosphatase catalytic subunit 2; PDPC 2
유전자 ID	57546.0
SwissProt ID	Q9P2J9
면역원	PDP2에서 유래한 합성 펩타이드. 아미노산 범위 70-150

## 배경

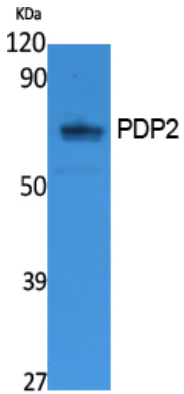
이 유전자는 인간 게놈에서 가장 큰 미토콘드리아 단백질이며, 피루브산 탈수소 복합체의 효소적 활성에 관여한다. 대체로 미토콘드리아에 국한된 단백질을 암호화하는 유전자 변이체 생성된다. [RefSeq 저널 2016년 8월, 축적형성 [피루브산 탈수소(아세트산)] 산 + H<sub>2</sub>O = [피루브산 탈수소(아세트산)] + 산. 보조자 소위 체가 미토콘드리아 2 개를 결합한다. 기능 피루브산 탈수소 복합체 E1 구성요소의 일부이다.

체 특이성 및 그에 따른 활성을 측정한다. 양성 PP2C 계열에 속한다. 소단위체 측쇄 소위체 기능이 일치하지 않은 FAD 단백질이 존재

## 연구 분야

표지 및 세포 표지 세포 소관 표지 세포 소관 마크로아 산화질 대사 에치 대사 경로 및 고정 마크로아 대사 마크로아 표지 대 산화질 경로 에치 산화질

## 이미지 데이터



K562 세포 추출물 PDP2 단백질 탐색을 위하여 단백질 분획하였다. 치량은 1:20000 으로 하였다.