

제품명: PD-L2 토끼 다클론 항체

카탈로그 번호: APRab15923

연구용 전용

요약

설명	토끼 다클론 항체
숙주	토끼
적용	WB, IHC, ICC/IF, ELISA
반응성	인간 췌장
결합	비결합
변형	수정치 없음
아이소타입	IgG
클론성	다클론
형태	액체
농도	1mg/ml
Storage	Aliquot 하여 -20°C 에 보관(12개월 유효). 냉동/해동 반복을 피하십시오.
Shipping	Ice bags
버퍼	글세롤 50%, 보르덴탈 0.5%, 산구방제 N 0.02%를 함유한 PBS 용액
정제	천상정제

적용

희석 비율	WB 1:500-1:2000, IHC 1:50-1:200, ICC/IF 1:50-1:200, ELISA 1:10000-1:20000
분자량	30kDa

항원 정보

유전자명	PDCD1LG2 B7DC CD273 PDCD1L2 PDL2
다른 이름	Programmed cell death 1 ligand 2 (PD-1 ligand 2; PD-L2; PDCD1 ligand 2; Programmed death ligand 2; Butyrophilin B7-DC; B7-DC; CD antigen CD273)
유전자 ID	80380.0
SwissProt ID	Q9BQ51
면역원	아미노산 31-80 의 안티젠을 포함하는 단백질

배경

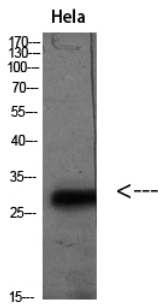
가장 PDCD1 비특이적 항체로 세포종 및 FNG 생체발현은 조직 특이적이며 PDCD1 과발현은 세포주 생존 및 세포 사멸을 조절하여 세포종을 억제한다. 유도 단계에서 FNG 자극에 대한 조절과 말초 신경계에 대한 수상 세포의 CSF2 및 L4 에 의해 유래한다. 유성 면역글로불린 수에 의해 결합한다. BTN/MOG 계열 유성 Ig 유 (C2 형 면역글로블린) 또한

개합 유성 Ig 유 V 형 면역글로블린 유사 도메인 개합 소위 PDCD1 과성용 조직성 삼태반 취장 폐에서 높은 발현을 보이며 장 림질 흥에는 낮은 발현을 보임 가능 PDCD1 비
 의적인 방위로 세포종 및 FNG 생에 팔적인 보조자극제에 관한 PDCD1 과성용은 세포주 전행 및 세포 인성을 차하여 세포종을 의함 유 도에서 FNG 저에 의해 상 조절
 말초에 단핵세포에서 배양된 수성 세포에서 CSF2 및 L4 에 의해 유된 유성 면역글로블린 수과 말에 함 BTN/MOG 계열 유성 Ig 유 C2 형 면역글로블린 유사 도메인 개합 유성 Ig 유 V 형
 면역글로블린 유사 도메인 개합 소위 PDCD1 과성용 조직성 삼태반 취장 폐에서 높은 발현을 보이며 장 림질 흥에는 낮은 발현을 보임

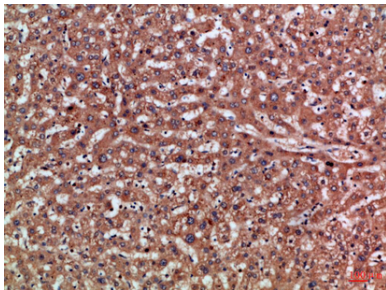
연구 분야

세포접합분(CAM)

이미지 데이터



HeLa 세포 용액 TSA 400nM 24 시간 처리에 대한 웨스턴 블롯 분석. 항체는 2000 배 희석되었고, 차항체는 1:20000 으로 희석되었다.



과립에 포된 인간 조직의 면역조직화 분석. 항체는 1:100 으로 희석되었다.