

제품명: PDK1 토끼 다클론 항체

카탈로그 번호: AP Rab15917

연구용 전용

요약

설명	토끼 다클론 항체
숙주	토끼
적용	WB, IHC, ICC/IF, ELISA
반응성	인간 쥐 생체
결합	비결합
변형	수정되지 않음
아이소타입	IgG
클론성	다클론
형태	액체
농도	1mg/ml
Storage	Aliquot 하여 -20°C 에 보관(12개월 유효). 냉동/해동 반복을 피하십시오.
Shipping	Ice bags
버퍼	글리세롤 50%, 보오 단백질 0.5%, 산기방부제 N 0.02%를 함유한 PBS 용액
정제	천상정제

적용

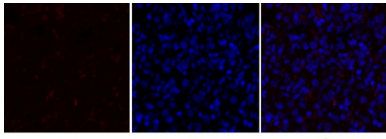
희석 비율	WB 1:500-1:2000, IHC 1:100-1:300, ICC/IF 1:50-1:200, ELISA 1:5000-1:20000
분자량	60kDa

항원 정보

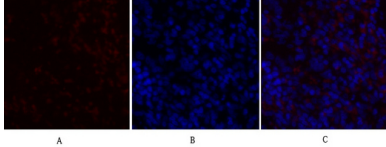
유전자명	PDPK1
다른 이름	PDPK1; PDK1; 3-phosphoinositide-dependent protein kinase 1; hPDK1
유전자 ID	5170.0
SwissProt ID	O15530
면역원	이 항체는 인간 PDK1 에 유한한 항원 펩타이드를 사용하여 생성되었습니다. 아미노산 범위 210-259

배경

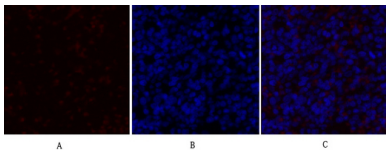
촉매 활성 ATP + 단백질 = ADP + 인산화 단백질 가능 PKB/AKT 뿐만 아니라 PKA, PKC-zeta, RPS6KA1 및 RPS6KB1 도 인산화할 수 있습니다. 산화적 스트레스 및 발생 과정에서 일련의 역할을 할 수 있습니다(유성 근기). 이 항체는 촉매 활성이 없습니다. PTM: 티로신과 세린 모두에 인산화됩니다. 활성화 후 Ser-241 에 위인산화 인산화에 필수적입니다. PDK1 자체 Ser-241 을 자가 인산화 하여 스스로 활성화될 수 있습니다. 양성 단백질 키나제 슈퍼패밀리에 속합니다. 양성 단백질 키나제 슈퍼패밀리에 속합니다. AGC Ser/Thr 단백질 키나제 계열 PDK1 이형 유성 1 계열. pH 6.0-8.0을 포함합니다.



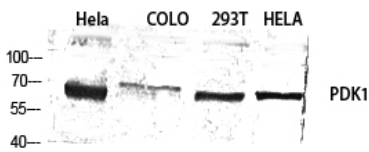
주피조직의 면역형광분석. 1. PDK1 다론항체(빨색)를 1:200로 희석하여 4°C에서 1시간 반응시켰다. 2. Cy3 표된 아항체를 1:300로 희석하여 50분 동안 반응시켰다. 3. 그림 B: DAPI(파란색) 염색(10분). 그림 A: 표적유기. 그림 B: DAPI 염색. 그림 C: A와 B의 합성.



주장조직의 면역형광분석. 1. PDK1 다론항체(빨색)를 1:200로 희석하여 4°C에서 1시간 반응시켰다. 2. Cy3 표된 아항체를 1:300로 희석하여 50분 동안 반응시켰다. 3. 그림 B: DAPI(파란색) 염색(10분). 그림 A: 표적유기. 그림 B: DAPI 염색. 그림 C: A와 B의 합성 이미지.



주장조직의 면역형광분석. 1. PDK1 다론항체(빨색)를 1:200로 희석하여 4°C에서 1시간 반응시켰다. 2. Cy3 표된 아항체를 1:300로 희석하여 50분 동안 반응시켰다. 3. 그림 B: DAPI(파란색) 염색(10분). 그림 A: 표적유기. 그림 B: DAPI 염색. 그림 C: A와 B의 합성 이미지.



PDK1 다론항체를 1:1000로 희석하여 양세포에 대한 워터블롯 분석을 수행했다.