

제품명: PDGFR- β 토끼 다클론 항체

카탈로그 번호: APRab15909

연구용 전용

요약

설명	토끼 다클론 항체
속주	토끼
적용	WB, IHC, ICC/IF, ELISA
반응성	인간 쥐 생체
결합	비결합
변형	수정치 없음
아이소타입	IgG
클론성	다클론
형태	액체
농도	1mg/ml
Storage	Aliquot 하여 -20°C 에 보관(12 개월 유효). 냉동/해동 반복을 피하십시오.
Shipping	Ice bags
버퍼	글세롤 50%, 보오덴탈 0.5%, 산구방제 N 0.02% 를 함유한 PBS 용액
정제	천상정제

적용

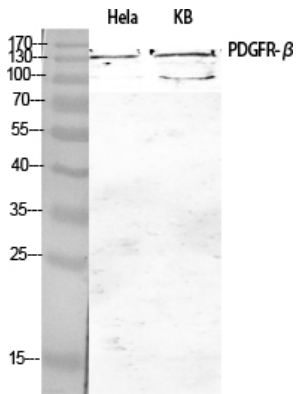
희석 비율	WB 1:500-1:2000, IHC 1:100-1:300, ICC/IF 1:100-1:300, ELISA 1:10000-1:20000
분자량	135-180kDa

항원 정보

유전자명	PDGFRB PDGFRB; PDGFR; PDGFR1; Platelet-derived growth factor receptor beta; PDGF-R-beta;
다른 이름	PDGFR-beta; Beta platelet-derived growth factor receptor; Beta-type platelet-derived growth factor receptor; CD140 antigen-like family member B; Platelet-deri
유전자 ID	5159.0
SwissProt ID	P09619
면역원	이 항원은 인간 PDGF 수용체 베타 유한량 단백질을 사용하여 생성되었습니다. 예민범위 718-767

배경

이 유전자는 혈판 유생 성장인자(PDGF) 계열 유전자에 속하며, 주로 키메라 수용체를 암호화합니다. 이 수용체는 중추 신경계의 주요 면역 조절 인자입니다. 수용체 단백질은 결합하는 성장인자 중 여러 가지 수용체 중



PDGFR- β 다량항체 1:1000으로 확인하여 양한 세포에 대한 반응성을 확인하였다