

제품명: PDGF-D 토끼 다클론 항체

카탈로그 번호: APRab15904

연구용 전용

요약

설명	토끼 다클론 항체
숙주	토끼
적용	WB, IHC, ICC/IF, ELISA
반응성	인간 쥐 마우스
결합	비결합
변형	수정치 없음
아이소타입	IgG
클론성	다클론
형태	액체
농도	1mg/ml
Storage	Aliquot 하여 -20°C 에 보관(12 개월 유효). 냉동/해동 반복을 피하십시오.
Shipping	Ice bags
버퍼	글세롤 50%, 보르덴탈 0.5%, 산구방제 N 0.02% 를 함유한 PBS 용액
정제	천상정제

적용

희석 비율	WB 1:500-1:2000, IHC 1:100-1:300, ICC/IF 1:50-1:200, ELISA 1:10000-1:20000
분자량	42kDa

항원 정보

유전자명	PDGFD
다른 이름	PDGFD; IEGF; SCDGFB; MSTP036; Platelet-derived growth factor D; PDGF-D; Iris-expressed growth factor; Spinal cord-derived growth factor B; SCDGF-B
유전자 ID	80310.0
SwissProt ID	Q9GZP0
면역원	이 항원은 인간 PDGFD 의 C-말단 부에서 유한한 항원 표지를 생성되었습니다. 이 단백질의 311-360

배경

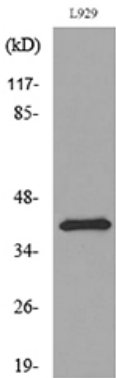
혈관유생인 D(PDGFD) (Homo sapiens) 이 유전자에 코딩하는 단백질은 혈관유생인 케모카인이다. 케모카인 그룹은 독점적으로 유전자에 8 개의 서브클래스로 나뉘어 있으며, 각각은 특이적인 리간드와 수용체 상호작용을 포함한다. 이 유전자는 중추신경계와 다른 조직에서 발견되는 광범위한 분포를 가진다. 이 유전자는 인간-말단 단백질 CUB 도메인을 가지고 있는 잠재적 결합

의일및배구경과결합된다.유전자는두가지클로닝변체확인되었다.[RefSeq 제2008년7월, 별다른시제형의호단계는결측치없고후아프는주변과결합되어결측되지않는다.시제형후단계는결측도및5'자오단계의결합중내부에서확인되지않는다.상시제형도행는상시제에국적으로결합된다.결합중상위에는마성결합의가짜과결합심우세로정되는제에발된다.가능중연기원시제이강변제분위추안입다.이상안자정합수용에결합한다.연세다른을결합다.상기생면합과제결합이전제의성물저주상를차우는데중간역할한다.단결분해에활화되며이활성은배합과유리상안수용이특이기간로작용한다.다시표도입기결합및활기생중활성을유한다.PTM: 크어모양수용결합에후를모래기위에N-말CUB 도메인 단결분해제를통과어모양분출에한다.유리체결합과결합제에Arg-247 또는Arg-249 이후결합활성을생한다.유성PDGF/VEGF 성장인자결합한다.유성1기CUB 도메인을포함다.소위중간제이형결합로연결된조특성상장 부및난에서높은준로발한다.단간상전선과화장방및결합은낮은준로발된다.산에는사제에결합제에발된다.동화성우중결합제만아래수질유리결합제에다결합에발된다.부동물물체는외결합조에도발된다.단결분해는사제내상시제에결합제에저추안발이결합다.사제주변과결합제와결합제활의일상생 무제에도발된다.상전선에는주전선과결합한다.면전선에는발이중하고유동해집다.많은난과피암 산암및노암유리제에도발된다.

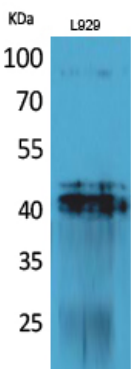
연구 분야

세포접합점 간 연결, 액틴 및 세포골격질, 전압압 후통

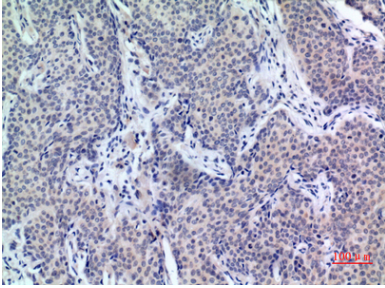
이미지 데이터



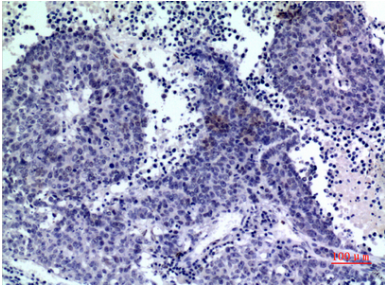
L929 세포용액에대한PDGF-D 항체이형의단결분해



PDGF-D 다른항체이형L929 세포의단결분해. 이형은1:20000 오탁하였다.



막태반에 포진된 양막 조직의 면역조직화학염색에 항체는 1:100 오히려 적었다.



막태반에 포진된 양막 조직의 면역조직화학염색에 항체는 1:100 오히려 적었다.