

제품명: PDE2A 토끼 다클론 항체

카탈로그 번호: APRab15887

연구용 전용

요약

설명	토끼 다클론 항체
숙주	토끼
적용	WB, ELISA
반응성	인간 쥐 생체
결합	비결합
변형	수정치 없음
아이소타입	IgG
클론성	다클론
형태	액체
농도	1mg/ml
Storage	Aliquot 하여 -20°C 에 보관(12 개월 유효). 냉동/해동 반복을 피하십시오.
Shipping	Ice bags
버퍼	글세롤 50%와 산구방제 N 0.02%를 함유한 PBS 용액
정제	천상정제

적용

희석 비율	WB 1:500-1:2000, ELISA 1:5000-1:20000
분자량	103kDa

항원 정보

유전자명	PDE2A
다른 이름	-
유전자 ID	5138.0
SwissProt ID	O00408
면역원	인간 백질 단백질 영역에서 유한한 합성 펩타이드

배경

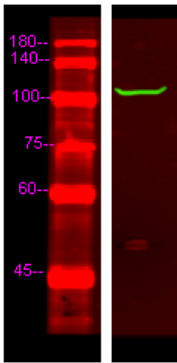
대체성을 추적한 항체가 존재하는 것으로 보인다. 알 항체에 대한 선택적인 부활성을 다. 촉매 활성 뉴클로사이드 3',5'-사이클로포스페이트 + H(2)O = 뉴클로사이드 5'-포스페이트 가능 사이클 A MP(cAMP)와 사이클 GMP(cGMP)를 모두 가 능 함 다. 유성 사이클 뉴클로사이드 포스포에스테라제에 속 다. 유성 2 개의 GAF 도메인을 포함 다. 소위 동종형체 조특성 뇌에서 발현 과 심상 , 태반 폐 골극, 신장 및 장에서는 생체 조직에 발현 다. 대체성을 추적한 항체가 존재하는 것으로 보인다. 알 동형에 대한 선택적인 부활성을 촉매 활성 뉴클로사이드 3',5'-교형안 + H₂O =

뉴클레오타이드 5'-인산 가수분해 효소 AMP(cAMP)와 고형 GMP(cGMP)를 모두 가수분해 유성 고형 뉴클레오타이드 포스포에스테라제에 포함 유성 2 개의 GAF 도메인을 포함 소단위 중 하나
., 조특특성 뇌에서 발현되는 태반 폐 골격근 생장 및 생식 세포는 생식 세포로 작용함

연구 분야

유전자

이미지 데이터



HeLa 세포 용액에 대한 웨스턴 블롯 분석을 수행했으며 1 차항체는 1:10000 으로 희석하여 용액과 2 차항체는 1:10000 으로 희석하여 용액과